



OPERAČNÍ PROGRAM
ŽIVOTNÍ PROSTŘEDÍ

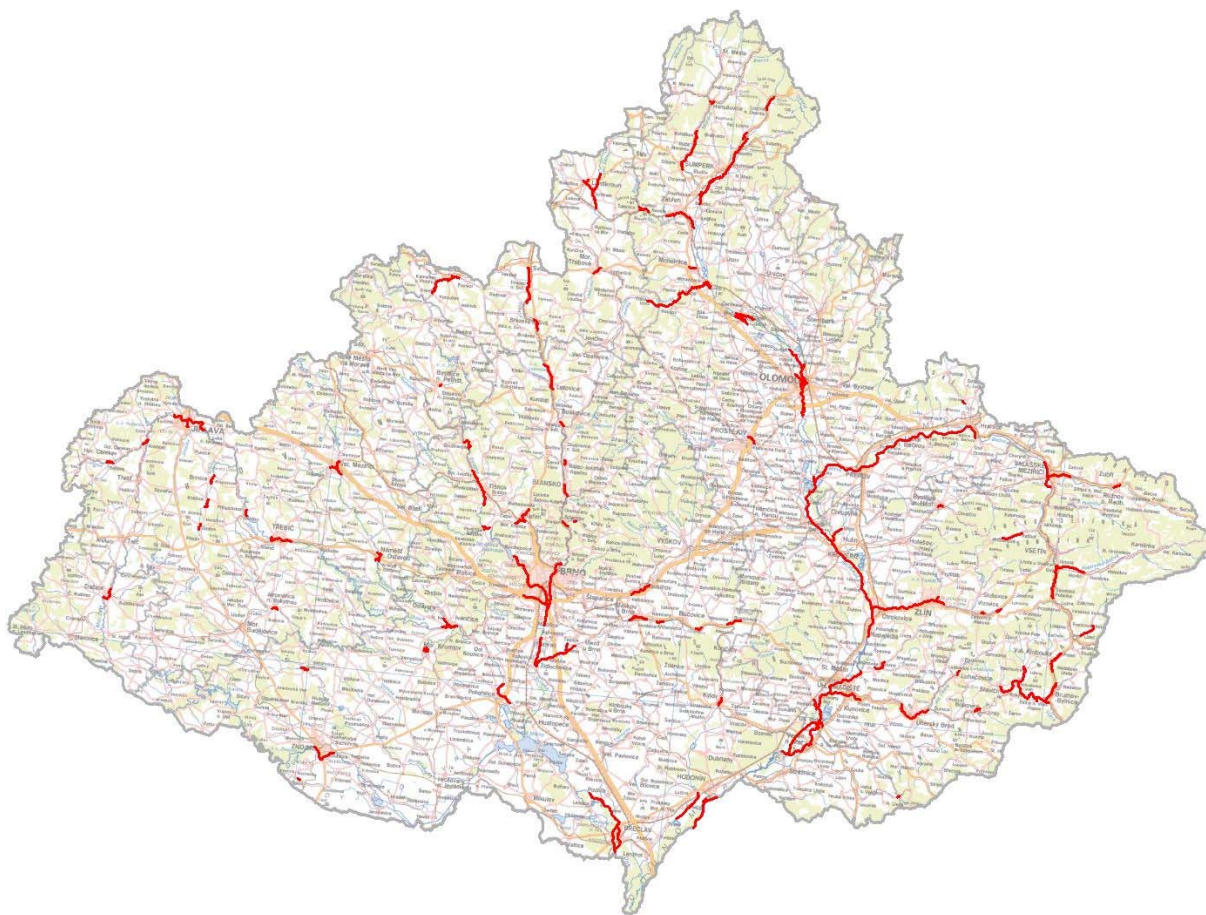


EVROPSKÁ UNIE
Fond soudržnosti

Pro vodu,
vzduch a přírodu

TVORBA MAP POVODŇOVÉHO NEBEZPEČÍ A POVODŇOVÝCH RIZIK V OBLASTI POVODÍ MORAVY A V OBLASTI POVODÍ DYJE

A. PRŮVODNÍ ZPRÁVA



LISTOPAD 2013





OPERAČNÍ PROGRAM
ŽIVOTNÍ PROSTŘEDÍ



EVROPSKÁ UNIE
Fond soudržnosti

Pro vodu,
vzduch a přírodu

TVORBA MAP POVODŇOVÉHO NEBEZPEČÍ A POVODŇOVÝCH RIZIK V OBLASTI POVODÍ MORAVY A V OBLASTI POVODÍ DYJE

A. PRŮVODNÍ ZPRÁVA

Pořizovatel:



Povodí Moravy, s.p.
Dřevařská 11
601 75 Brno

Zhotovitel:



Pöyry Environment a.s.
Botanická 834/56
602 00 Brno

V BRNĚ , LISTOPAD 2013

PODPISOVÝ LIST

Akce: Tvorba map povodňového nebezpečí a povodňových rizik pro oblast povodí Moravy a oblast povodí Dyje

Objednatel: Povodí Moravy, státní podnik
Dřevařská 11, 601 75 Brno
Tel.: 541 637 111
Fax: 541 211 403

Zhotovitel: Pöyry Environment a.s.
Botanická 834/56, 602 00 Brno
Tel.: 541 554 111
Fax: 541 211 205

Generální ředitel: Ing. Pavel Kutálek

Vedoucí střediska: Ing. Jiří Švancara

Hlavní inženýr projektu: Ing. Petr Tupý

Projektanti:

Ing. Marek Čejda

Ing. Lucie Foltýnová

Ing. Dagmar Foltýnová

Ing. Adam Formánek

Ing. Zuzana Gardavská

Ing. Martin Jakeš

Ing. Michal Jendrušák

Ing. Lea Kratochvílová

Ing. Stanislav Ryšavý

Ing. Jiří Srna

Ing. Lukáš Sýkora

Ing. Jiří Šedivý

Lukáš Harapát

Technická kontrola: Ing. Jiří Švancara

Subdodavatelé:

Vysoké učení technické v Brně, Fakulta stavební

Prof. Ing. Jaromír Říha, CSc.

Doc. Ing. Aleš Dráb, Ph.D.

Výzkumný ústav vodohospodářský T.G.M., v.v.i.

Ing. Libor Chlubna

Číslo zakázky:

3A12188

Datum:

Listopad 2013

Razítko:

Obsah

1	Základní údaje.....	5
1.1	Seznam zkratk a symbolů	5
1.2	Identifikační údaje	5
1.3	Řešitelský tým	6
1.4	Předmět plnění	7
1.5	Cíle předkládané dokumentace.....	8
1.6	Základní principy zpracování.....	8
1.7	Právní rámec.....	9
1.8	Základní pojmy	9
1.9	Seznam literatury	9
2	Popis řešeného území.....	10
2.1	Vztah ke správnímu členění ČR.....	10
2.2	Hydrologická charakteristika	17
3	Územní rozdělení projektu	19
4	Členění projektu.....	25
4.1	Schéma členění tištěné verze	25

1 Základní údaje

Účelem zpracování kapitoly 1 Základní údaje jako celku je shrnout všechny důležité informace vztahující se k řešenému území v rámci projektu zpracování map povodňového nebezpečí a map povodňových rizik.

1.1 Seznam zkratk a symbolů

Tab. č. 1 Seznam zkratk a symbolů

Zkratka	Vysvětlení
1D / 2D	jednorozměrný / dvourozměrný
CEVT	centrální evidence vodních toků
ČHMÚ	Český hydrometeorologický ústav
ČHP	číslo hydrologického pořadí
ČÚZK	Český úřad zeměměřičský a katastrální
DMT	digitální model terénu
IDVT	identifikátor vodního toku
LG	limnigraf (vodočet)
PVPR	Předběžné vymezení povodňových rizik a vymezení oblastí s potenciálně významným povodňovým rizikem
RZM	rastrová základní mapa
SOP	studie odtokových poměrů
TPE	Technicko - provozní evidence
VUT FAST	Vysoké učení technické v Brně, Fakulta stavební, Ústav vodních staveb
VÚV TGM	Výzkumný ústav vodohospodářský T. G. Masaryka, v.v.i. pobočka Brno
ZÚ	záplavová území

1.2 Identifikační údaje

Název projektu:

Tvorba map povodňového nebezpečí a povodňových rizik v oblasti povodí Moravy a v oblasti povodí Dyje

Pořizovatel:

Povodí Moravy, s.p.

Dřevařská 11

Brno, PSČ 601 75

Kontaktní osoby:

Ing. Iva Jelínková, tel. 541 637 393, jelinkovai@pmo.cz

Zhotovitel:

Pöyry Environment a.s.

Botanická 834/56

Brno, PSČ 602 00

Kontaktní osoby:

Ing. Petr Tupý, tel. 541 554 358, petr.tupy@poyry.com

Ing. Lukáš Sýkora, tel. 541 554 277, lukas.sykora@poyry.com

Subdodavatelé:

Vysoké učení technické v Brně

Fakulta stavební
Ústav vodních staveb
Žižkova 17
Brno, PSČ 602 00

Kontaktní osoba:

doc. Ing. Aleš Dráb, Ph.D., tel. tel. 541 147 750, drab.a@fce.vutbr.cz

Výzkumný ústav vodohospodářský T. G. Masaryka, v.v.i. pobočka Brno

Ústav vodních staveb
Mojmírovo náměstí 2997/16
Brno, PSČ 612 00

Kontaktní osoba:

Ing. Libor Chlubna, tel. 541 126 306, libor_chlubna@vuv.cz

1.3 Řešitelský tým

Tab. č. 2 Řešitelský tým

Funkce v rámci projektu	Jméno a příjmení	Společnost	Pracovní činnost na projektu
Hlavní inženýr projektu	Ing. Petr Tupý	Pöry Environment a.s.	koordinace prací, příprava podkladů
Zpracovatel map	Ing. Marek Čejda	Pöry Environment a.s.	příprava podkladů, tvorba map
Zpracovatel map	Ing. Lucie Foltýnová	Pöry Environment a.s.	příprava podkladů, tvorba map
Zpracovatel map	Ing. Dagmar Foltýnová	Pöry Environment a.s.	příprava podkladů, tvorba zpráv
Výpočtář, zpracovatel map	Ing. Adam Formánek	Pöry Environment a.s.	výpočtové práce, tvorba map
Výpočtář, zpracovatel map	Ing. Zuzana Gardavská	Pöry Environment a.s.	výpočtové práce, tvorba map
Zpracovatel map	Ing. Martin Jakeš	Pöry Environment a.s.	příprava podkladů, tvorba map
Zpracovatel map	Ing. Michal Jendruščák	Pöry Environment a.s.	příprava podkladů
Zpracovatel map	Ing. Lea Kratochvílová	Pöry Environment a.s.	příprava podkladů, tvorba map
Zpracovatel map	Ing. Stanislav Ryšavý	Pöry Environment a.s.	konzultant při tvorbě map
Zpracovatel map	Ing. Jiří Srna	Pöry Environment a.s.	příprava podkladů, tvorba map
Výpočtář, zpracovatel map	Ing. Lukáš Sýkora	Pöry Environment a.s.	výpočtové práce, tvorba map, tvorba zpráv
Výpočtář, zpracovatel map	Ing. Jiří Šedivý	Pöry Environment a.s.	příprava podkladů, tvorba zpráv
Zpracovatel map	Lukáš Harapát	Pöry Environment a.s.	tvorba map, kompletační práce
Subdodavatel výpočtů a map	Doc. Ing. Aleš Dráb, Ph.D	VUT FAST	koordinace a zpracování hydraulických výpočtů a map pro úseky PM-1, 2, 7, 8, 9, 10, 11, 48, 52, 53, 125 a část PM-95
Subdodavatel výpočtů a map	Ing. Libor Chlubna	VÚV TGM v.v.i.	koordinace a zpracování hydraulických výpočtů a map pro úseky PM-3, 4, 5, 6, 46, 47, 49, 50, 81

Posudky hydraulických výpočtů

Součástí plnění předmětu díla bylo zajištění posudků hydraulických výpočtů, jako příloh k technickým zprávám B. Posudky byly zhotoveny pro všechny řešené úseky, a to ve dvou etapách:

- 1. etapa zahrnuje hodnocení úplnosti zajištěných podkladů a návrh koncepčního modelu,
- 2. etapa je zaměřena na posouzení numerického řešení a dále na zhodnocení věcné správnosti a úplnosti výstupů řešení

V rámci výstupů projektu jsou posudky začleněny do dokumentace jako jeden dokument, a to jako příloha Technické zprávy B pro každý agragovaný úsek.

Posudky byly zpracovávány odbornými subjekty, které byly uvedeny v „Seznamu možných zpracovatelů posudků k hydrodynamickým modelům pro zpracování map povodňového nebezpečí podle Směrnice 2007/60/ES“ vydaném Ministerstvem životního prostředí ČR (duben 2012). Zpracovateli posudků byly následující organizace:

Vysoké učení technické v Brně

Fakulta stavební
Ústav vodních staveb
Žižkova 17
Brno, PSČ 602 00

Kontaktní osoba:
prof. Ing. Jaromír Říha, CSc., tel. 541 147 753, riha.j@fce.vutbr.cz

Výzkumný ústav vodohospodářský T. G. Masaryka, v.v.i. pobočka Brno

Ústav vodních staveb
Mojmírovo náměstí 2997/16
Brno, PSČ 612 00

Kontaktní osoba:
Ing. Karel Drbal, Ph.D., tel. 541 126 300, karel.drbal@vuv.cz

1.4 Předmět plnění

Předmětem díla je provedení díla **Tvorba map povodňového nebezpečí a povodňových rizik pro oblast povodí Moravy a oblast povodí Dyje**.

Dílo je rozděleno na 3 dílčí části, etapy :

I. etapa

Oponentní posudek hydraulických výpočtů I.etapa, zajištění, shromáždění a zpracování podkladů pro hydrotechnické výpočty a pro tvorbu map povodňového nebezpečí, povodňového ohrožení a povodňových rizik.

II. etapa

Hydraulické výpočty, grafické výstupy, mapy záplavového území , mapy povodňového nebezpečí, oponentní posudky hydraulických výpočtů II. etapa

III. etapa

Mapy povodňových ohrožení a mapy povodňových rizik, seznámení krajských úřadů s výsledky tvorby map povodňového ohrožení a rizik, předání požadovaných dat do centrálního datového skladu a objednateli

Součástí předmětu díla je rovněž povinnost zhotovitele získat ve 2 etapách posudky hydraulických výpočtů a provést s objednatelem projednání zpracovávaných částí díla v průběhu jejich zhotovování v jednotlivých etapách projektu a předání dat do centrálního datového skladu.

1.5 Cíle předkládané dokumentace

Cílem předkládané dokumentace je vytvoření map povodňového nebezpečí a povodňových rizik.

Na mapách nebezpečí bude zobrazeno prostorové rozdělení charakteristik průběhu povodně pro scénáře nebezpečí (kulminační průtoky Q_5 , Q_{20} , Q_{100} , Q_{500}). Jedná se o rozsahy rozlivů, hloubky zaplavení a rychlosti proudící vody.

Mapy povodňového rizika kombinují údaje o ohrožení s informacemi o zranitelnosti objektů v exponovaném území. Na základě zranitelnosti, tj. dostupných informací o využití území, jsou vymezeny třídy ploch, kterým jsou přiřazeny hodnoty tzv. maximálně přijatelného rizika. V mapách rizika jsou zvýrazněny ty využívané plochy, na kterých je překročen limit maximálně přijatelného rizika. Uvnitř každé takové plochy jsou vyznačeny dosažené hodnoty ohrožení v uvedené barevné škále. Takto identifikovaná území představují exponované plochy při projevu daného scénáře povodňového nebezpečí a odpovídající míře zranitelnosti území.

Mapy povodňového nebezpečí a povodňových rizik budou sloužit pro zpracování PpZPR, jehož cílem je snížit nepříznivé účinky na lidské zdraví, životní prostředí, kulturní dědictví a hospodářskou činnost, které souvisejí s povodněmi.

1.6 Základní principy zpracování

Principy zpracování vycházejí z Metodiky tvorby map povodňového nebezpečí a povodňových rizik (Věstník MŽP, červen 2011).

Mezi základní pojmy, které uvozují jednotlivé pracovní fáze zpracování map povodňového nebezpečí a povodňových rizik, patří:

Povodňové nebezpečí, jehož důsledkem jsou povodňové rozlivy i další dynamické změny podmínek v inundačních územích a které jsou výrazem stochastického charakteru tohoto extrémního hydrologického jevu.

Zranitelnost území, která se projevuje náchylností objektů nebo zařízení ke škodám v důsledku malé odolnosti vůči extrémnímu zatížení povodně a v důsledku tzv. expozice, kterou se rozumí doba, během níž jsou lidé i objekty vystaveni povodňovému nebezpečí.

Povodňové riziko, vyjádřené nejčastěji mírou pravděpodobnosti výskytu nežádoucího jevu. Vzniká v důsledku spřažení povodňového nebezpečí, zranitelnosti a expozice.

Zpracování map povodňového nebezpečí a povodňových rizik se tedy zaměřuje na stanovení míry povodňových rizik v záplavových územích. Na mapách povodňových rizik se vyznačí potenciální nepříznivé následky spojené s povodněmi podle scénářů a vyjádřené podle:

- orientačního počtu potenciálně zasažených obyvatel;
- druhu hospodářské činnosti potenciálně postižené oblasti;

- zařízení, která mohou v případě zaplavení způsobit havarijní znečištění, a potenciálně zasažených chráněných oblastí;
- dalších informací, které členský stát považuje za užitečné.

1.7 Právní rámec

Hlavní právní předpisy, ze kterých projekt zpracování map povodňového nebezpečí a map povodňových rizik vychází, jsou:

- Směrnice Evropského parlamentu a Rady 2007/60/ES ze dne 23. října 2007 o vyhodnocování a zvládání povodňových rizik
- Směrnice Evropského parlamentu a Rady 2000/60/ES, kterou se stanoví rámec pro činnost Společenství v oblasti vodní politiky.
- Zákon č. 254/2001 Sb., o vodách a o změně některých zákonů (vodní zákon), ve znění pozdějších předpisů
- Vyhláška č. 24/2011 Sb., ze dne 2. února 2011 o plánech povodí a plánech pro zvládání povodňových rizik
- Vyhláška č. 393/2010 Sb., o oblastech povodí

1.8 Základní pojmy

Základní pojmy jsou uvedeny v Metodice tvorby map povodňového nebezpečí a povodňových rizik (Věstník MŽP, červen 2011), konkrétně v kapitole 3, Seznam zkratk a vymezení pojmů.

1.9 Seznam literatury

- [01] Zadávací dokumentace k veřejné zakázce, podle zákona č. 137/2006 Sb., o veřejných zakázkách. Tvorba map povodňového nebezpečí a povodňových rizik v oblasti povodí Moravy a v oblasti povodí Dyje. Zadavatel: Povodí Moravy, s.p., Dřevařská 11, 601 75 Brno, 2012.
- [02] Smlouva o dílo uzavřená podle § 536 a následujících zákona č. 513/1991 Sb., obchodního zákoníku a v souladu se zněním zákona č. 137/2006 Sb., o veřejných zakázkách mezi Povodí Moravy, s.p. a Pöyry Environment a.s. Ev. číslo smlouvy zhotovitele 12188 (N 34/12), ev. č. objednatele PM 040 363/2012-301/KOV, ze dne 27.7.2012, ve smyslu navazujících Dodatků k výše uvedené Smlouvě ze dne 17.9.2012.
- [03] Předběžné vyhodnocení povodňových rizik v České republice 2011, MŽP, prosinec 2011
- [04] Metodika tvorby map povodňových nebezpečí a povodňových rizik. Ministerstvo životního prostředí, březen 2012.
- [05] Standardizační minimum pro zpracování map povodňového nebezpečí a povodňových rizik, VRV a.s., 04/2011

2 Popis řešeného území

Cílem kapitoly je uvést popis řešeného území z pohledu dvou důležitých charakteristik. Jednak vztahu řešených úseků ke správnímu členění ČR a jednak základních hydrologických charakteristik toků, na nichž leží zájmové úseky. Obsahem kapitoly je také popis seznámení dotčených krajských úřadů s výsledky projektu a popis slučování jednotlivých úseků do logických celků (agregace úseků).

2.1 Vztah ke správnímu členění ČR

Celkem bylo v rámci zakázky „Tvorba map povodňového nebezpečí a povodňových rizik v oblasti povodí Moravy a v oblasti povodí Dyje“ řešeno 125 úseků s významným povodňovým rizikem o souhrnné délce 617 km.

Úseky toků spadají do územní působnosti šesti krajů, a to Jihočeského, Jihomoravského, Olomouckého, Pardubického, Zlínského a kraje Vysočina. Úseky spadají do územní působnosti celkem 49 obcí s rozšířenou působností - viz tab. č. 3

Kilometráž uvedená v tabulce č. 3 vychází z „Předběžného vymezení povodňových rizik a vymezení oblastí s potenciálně významným povodňovým rizikem“ (PVPR) a je v rámci celého projektu používána jen jako identifikátor jednotlivých úseků. V konkrétních úsecích je však používána kilometráž, která vychází z již zpracovaných studií Povodí Moravy, s.p., a byla zhotovena na základě geodetického zaměření toků. Takto se tedy kilometráž uvedená v tabulce liší od kilometráže používané při zpracování map povodňového nebezpečí a rizik.

Tab. č. 3 Vztah ke správnímu členění ČR

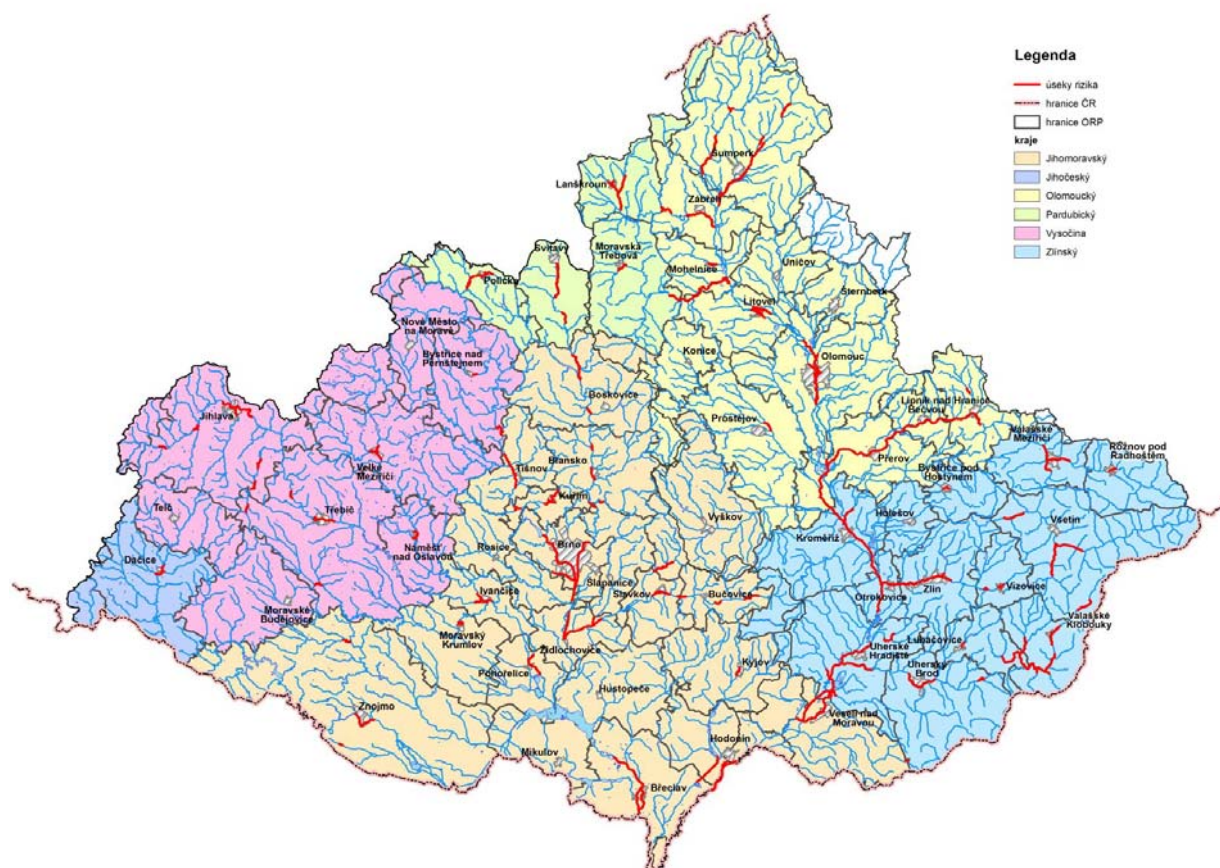
ID PVPR	ID úseku	Tok	Úsek (od – do) (ř. km)	Dotčené kraje	Dotčené obce s rozšířenou působností
PM-1	10100078_1	Moštěnka	0.000 - 3.639	Zlínský	Kroměříž
PM-2	10100003_3	Morava	171.758 - 211.941	Olomoucký, Zlínský	Přerov, Kroměříž, Otrokovice,
PM-3	10100157_1	Trusovický p.	0.000 - 1.262	Olomoucký	Olomouc
PM-4	10100003_4	Morava	226.352 - 243.353	Olomoucký	Olomouc
PM-5	10100053_1	Bystřice	0.000 - 0.710	Olomoucký	Olomouc
PM-6	10100426_1	Mlýnský p.	0.000 - 4.861	Olomoucký	Olomouc
PM-7	10112970_1	el. náhon	0.000 - 1.815	Olomoucký	Litovel
PM-8	10219459_1	Struska	0.000 - 1.962	Olomoucký	Litovel
PM-9	10100003_5	Morava	258.295 - 262.726	Olomoucký	Litovel
PM-10	10219458_1	Struska	0.000 - 0.943	Olomoucký	Litovel
PM-11	10100443_2	Mlýnský p.	7.690 - 11.56	Olomoucký	Litovel
PM-12	10197970_1	Odlehč. rameno	0.000 - 2.062	Olomoucký	Mohelnice
PM-13	10100003_6	Morava	272.327 - 273.127	Olomoucký	Mohelnice
PM-14	10100070_1	Třebůvka	0.000 - 17.543	Olomoucký, Pardubický	Mohelnice, Litovel, Mor. Třebová
PM-15	10100090_2	Desná	28.324 - 32.032	Olomoucký	Šumperk
PM-16	10100003_8	Morava	310.057 - 320.143	Olomoucký	Šumperk
PM-17	10100234_1	Branná	0.000 - 0.69	Olomoucký	Šumperk
PM-18	10100154_1	Břežná	0.000 - 0.749	Olomoucký	Zábřeh
PM-19	10100059_2	Moravská Sázava	15.207 - 17.866	Olomoucký, Pardubický	Zábřeh, Lanškroun

ID PVPR	ID úseku	Tok	Úsek (od – do) (ř. km)	Dotčené kraje	Dotčené obce s rozšířenou působností
PM-20	10100756_1	Ostrovský p.	0.000 - 3.405	Olomoucký	Lanškroun
PM-21	10102475_1	Třešňovský p.	0.000 - 1.073	Olomoucký	Lanškroun
PM-22	10100059_3	Moravská Sázava	33.232 - 41.917	Olomoucký	Lanškroun
PM-23	10100452_1	Bílý p.	2.726 - 11.480	Pardubický	Polička
PM-24	10284305_1	Janský p.	0.000 - 0.451	Pardubický	Polička
PM-25	10188068_1	přítok od Cihelny	0.000 - 0.356	Pardubický	Polička
PM-26	10100024_8	Svitava	83.200 - 91.830	Pardubický	Svitavy
PM-27	10100024_7	Svitava	74.744 - 77.494	Pardubický	Svitavy
PM-28	10100024_6	Svitava	60.069 - 67.012	Jihomoravský	Boskovice
PM-29	10100949_1	Leskava	0.000 - 5.342	Jihomoravský	Brno
PM-30	10100010_2	Svratka	37.500 - 56.250	Jihomoravský	Brno
PM-31	10100024_1	Svitava	0.000 - 11.380	Jihomoravský	Brno
PM-32	10100024_3	Svitava	32.958 - 35.772	Jihomoravský	Blansko
PM-33	10100442_1	Kuřimka	6.445 - 12.067	Jihomoravský	Kuřim
PM-34	10197558_1	Luční p.	0.000 - 0.417	Jihomoravský	Kuřim
PM-35	10187384_1	Mozovský p.	0.000 - 0.703	Jihomoravský	Kuřim
PM-36	10100010_3	Svratka	66.105 - 67.907	Jihomoravský	Kuřim
PM-37	10100127_1	Bílý p.	0.000 - 0.73	Jihomoravský	Kuřim
PM-38	10100010_4	Svratka	73.574 - 81.807	Jihomoravský	Tišnov
PM-39	10100008_3	Jihlava	94.551 - 100.064	Vysočina	Třebíč
PM-40	10100008_4	Jihlava	109.390 - 111.068	Vysočina	Třebíč
PM-41	10100008_5	Jihlava	136.311 - 146.197	Vysočina	Jihlava
PM-42	10100237_1	Jihlávka	0.000 - 2.024	Vysočina	Jihlava
PM-43	10100020_1	Oslava	0.000 - 1.700	Jihomoravský	Ivančice
PM-44	10100008_2	Jihlava	37.751 - 41.951	Jihomoravský	Ivančice
PM-45	10100032_1	Rokytná	0.000 - 0.431	Jihomoravský	Ivančice
PM-46	10100083_1	Olšava	0.000 - 7.45	Zlínský	Uherské Hradiště
PM-47	10101064_1	odlehčovací	0.000 - 9.338	Jihomoravský, Zlínský	Uh. Hradiště, Veselí n. M., Kyjov
PM-48	10156430_1	Odl. rameno-pod	0.000 - 4.889	Jihomoravský	Břeclav
PM-49	10100003_2	Morava	133.911 - 163.735	Jihomoravský, Zlínský	Uh. Hradiště, Veselí n. M., Kyjov
PM-50	10100150_1	Okluky	0.000 - 3.404	Zlínský	Uherské Hradiště
PM-51	10100214_1	Březnice	5.459 - 8.857	Zlínský	Uherské Hradiště
PM-52	10100089_1	Dřevnice	0.000 - 16.186	Zlínský	Otrokovice, Zlín
PM-53	10100525_1	Fryštácký p.	0.000 - 1.107	Zlínský	Zlín
PM-54	10100138_1	Vlára	17.900 - 33.595	Zlínský	Valašské Klobouky, Luhačovice
PM-55	10100555_1	Říka	0.000 - 6.609	Zlínský	Luhačovice
PM-56	10101627_1	Zelenský p.	0.000 - 1.215	Zlínský	Valašské Klobouky
PM-57	10100354_1	Brumovka	0.000 - 4.747	Zlínský	Valašské Klobouky
PM-58	10100354_2	Brumovka	6.319 - 11.96	Zlínský	Valašské Klobouky
PM-59	10100083_2	Olšava	16.600 - 24.857	Zlínský	Uherský Brod
PM-60	10100156_3	Brtnice	23.127 - 24.981	Vysočina	Třebíč
PM-61	10100156_2	Brtnice	16.117 - 18.632	Vysočina	Jihlava
PM-62	10100057_1	Moravská Dyje	21.074 - 24.898	Jihočeský	Dačice
PM-63	10100184_1	Vápovka	0.000 - 0.441	Jihočeský	Dačice
PM-64	10100047_2	Vsetínská Bečva	84.648 - 90.841	Zlínský	Vsetín

ID PVPR	ID úseku	Tok	Úsek (od – do) (ř. km)	Dotčené kraje	Dotčené obce s rozšířenou působností
PM-65	10100152_1	Senice	0.000 - 7.786	Zlínský	Vsetín
PM-66	10100497_1	Lutoninka	2.320 - 3.360	Zlínský	Vizovice
PM-67	10100908_1	Ratibořka	3.500 - 8.220	Zlínský	Vsetín
PM-68	10100152_2	Senice	21.419 - 25.633	Zlínský	Vsetín
PM-69	10100117_1	Rakovec	8.448 - 13.979	Jihomoravský	Slavkov u Brna, Vyškov
PM-70	10200790_1	Slavkovský p.	0.000 - 1.501	Jihomoravský	Slavkov u Brna
PM-71	10100046_2	Litava	50.020 - 54.128	Jihomoravský	Slavkov u Brna
PM-72	10100046_3	Litava	28.232 - 30.162	Jihomoravský	Slavkov u Brna, Bučovice
PM-73	10100046_5	Litava	44.487 - 47.989	Jihomoravský	Bučovice
PM-74	10100043_2	Bečva	58.053 - 61.253	Zlínský	Valašské Meziříčí
PM-75	10100102_1	Rožnovská Bečva	0.000 - 5.200	Zlínský	Valašské Meziříčí
PM-76	10100047_1	Vsetínská Bečva	61.207 - 64.459	Zlínský	Valašské Meziříčí
PM-77	10100059_1	Moravská Sázava	0.000 - 8.490	Olomoucký	Zábřeh
PM-78	10100746_1	Nemilka	0.000 - 0.258	Olomoucký	Zábřeh
PM-79	10100090_1	Desná	0.000 - 19.446	Olomoucký	Zábřeh, Šumperk
PM-80	10100003_7	Morava	299.090 - 302.501	Olomoucký	Zábřeh, Šumperk
PM-81	10100226_1	Dlouhá řeka	0.362 - 1.995	Zlínský	Uherské Hradiště
PM-82	10100008_6	Jihlava	159.100 - 161.216	Vysočina	Jihlava
PM-83	10100189_1	Třeštský p.	0.000 - 0.233	Vysočina	Jihlava
PM-84	10100217_1	Bystřice	9.475 - 10.407	Vysočina	Bystřice nad Pernštejnem
PM-85	10100010_1	Svratka	28.966 - 34.938	Jihomoravský	Židlochovice
PM-86	10100046_1	Litava	0.000 - 9.478	Jihomoravský	Židlochovice
PM-87	10100107_1	Řička	0.000 - 1.849	Jihomoravský	Židlochovice
PM-88	10100029_1	Kyjovka	24.375 - 31.601	Jihomoravský	Hodonín, Břeclav
PM-89	10103361_1	Stará Morava	0.000 - 1.823	Jihomoravský	Hodonín
PM-90	10100003_1	Morava	92.892 - 101.818	Jihomoravský	Hodonín, Břeclav
PM-91	10100024_5	Svitava	49.400 - 51.008	Jihomoravský	Boskovice
PM-92	10100008_7	Jihlava	169.432 - 171.163	Vysočina	Jihlava
PM-93	10100156_1	Brtnice	9.540 - 12.117	Vysočina	Jihlava
PM-94	10100046_4	Litava	37.473 - 39.082	Jihomoravský	Bučovice
PM-95	10100043_1	Bečva	0.000 - 42.119	Olomoucký	Přerov, Lipník nad Bečvou, Hranice
PM-96	10100010_5	Svratka	86.688 - 90.440	Vysočina, Jihomoravský	Bystřice nad Pernštejnem, Tišnov
PM-97	10100032_2	Rokytná	12.938 - 15.492	Jihomoravský	Moravský Krumlov
PM-98	10100032_3	Rokytná	70.995 - 72.770	Vysočina	Třebíč
PM-99	10185975_1	Štěpánovický p.	0.000 - 0.274	Vysočina	Třebíč
PM-100	10100020_2	Oslava	32.302 - 35.593	Vysočina	Náměšť nad Oslavou
PM-101	10100020_3	Oslava	58.740 - 62.172	Vysočina	Velké Meziříčí
PM-102	10100155_1	Balinka	0.000 - 1.838	Vysočina	Velké Meziříčí
PM-103	10100024_2	Svitava	23.566 - 25.372	Jihomoravský	Blansko
PM-104	10100507_1	Křtinský p.	3.059 - 3.905	Jihomoravský	Šlapanice
PM-105	10100024_4	Svitava	40.396 - 41.730	Jihomoravský	Blansko
PM-106	10100006_2	Dyje	126.228 - 132.683	Jihomoravský	Znojmo
PM-107	10100205_1	Daniž	20.127 - 20.944	Jihomoravský	Znojmo
PM-108	10100035_1	Jevišovka	52.946 - 55.356	Jihomoravský	Znojmo
PM-109	10100070_2	Třebůvka	37.147 - 39.657	Pardubický	Moravská Třebová

ID PVPR	ID úseku	Tok	Úsek (od – do) (ř. km)	Dotčené kraje	Dotčené obce s rozšířenou působností
PM-110	10100291_1	Mírovka	1.488 - 3.306	Olomoucký	Mohelnice
PM-111	10100066_1	Romže	0.000 - 2.404	Olomoucký	Prostějov
PM-112	10100029_2	Kyjovka	50.020 - 52.009	Jihomoravský	Kyjov
PM-113	10100094_1	Velička	35.778 - 36.480	Jihomoravský	Veselí nad Moravou
PM-114	10101493_1	Kolelač	0.000 - 1.334	Zlínský	Uherský Brod
PM-115	10100083_3	Olšava	35.720 - 36.834	Zlínský	Uherský Brod
PM-116	10100218_1	Luhačovický p.	11.760 - 12.796	Zlínský	Luhačovice
PM-117	10100497_2	Lutoninka	6.271 - 7.518	Zlínský	Vizovice
PM-118	10100975_1	Bratřejovka	0.000 - 0.567	Zlínský	Vizovice
PM-119	10100378_1	Bystřička	7.000 - 8.477	Zlínský	Bystřice pod Hostýnem
PM-120	10100102_2	Rožnovská Bečva	15.161 - 16.692	Zlínský	Rožnov pod Radhoštěm
PM-121	10100391_1	Velička	5.145 - 6.302	Olomoucký	Hranice
PM-122	10194288_1	Losinka	2.325 - 4.159	Olomoucký	Šumperk
PM-123	10100003_9	Morava	327.314 - 328.586	Olomoucký	Šumperk
PM-124	10100008_1	Jihlava	10.229 - 16.548	Jihomoravský	Pohořelice
PM-125	10100006_1	Dyje	17.468 - 33.968	Jihomoravský	Břeclav

Obr. č. 1 Přehledná mapa řešeného území



Seznámení dotčených krajských úřadů s výsledky projektu

V souladu s SOD provedli zástupci zhotovitele projektu společnosti Pöyry Environment a.s. seznámení dotčených krajských úřadů s výsledky zpracování map povodňového nebezpečí a povodňových rizik formou přehledných prezentací. Prezentace za spoluúčasti zástupce Povodí Moravy, s.p., byly většinou součástí setkání pracovníků vodoprávních úřadů obcí s rozšířenou působností a konaly se převážně v budovách krajských úřadů. Prezentace proběhly v níže uvedených termínech.

- Jihomoravský kraj 3.10.2013
- Olomoucký kraj 4.10.2013
- Jihočeský kraj 18.10.2013
- Zlínský kraj 30.10.2013
- Kraj Vysočina 31.10.2013
- Pardubický kraj 15.11.2013

Agregace úseků s významným povodňovým rizikem

Pro zpracování map povodňového nebezpečí a map povodňových rizik byly úseky s významným povodňovým rizikem agregovány do logicky ucelených celků. Tyto agregované celky byly vymezeny především na základě hydraulicko – geografické souvislosti. Takto bylo 125 úseků vymezených v rámci PVPR agregováno do celkem 58 ucelených celků (A01 - A60; čísla A24 a A38 jsou neobsazená, jelikož v průběhu zpracování došlo k další agregaci). Agregované úseky a jejich přiřazení k úsekům s významným povodňovým rizikem je uvedeno v následující tabulce.

Tab. č. 4 Agregace úseků s významným povodňovým rizikem

Číslo agreg. úseku	ID PVPR	ID úseku	Tok	Úsek
A01	PM-62	10100057_1	Moravská Dyje	k.ú. Dačice
A01	PM-63	10100184_1	Vápovka	nad soutokem s Moravskou Dyjí
A02	PM-70	10200790_1	Slavkovský p.	nad soutokem s Litavou
A02	PM-71	10100046_2	Litava	od jezu po most
A02	PM-72	10100046_3	Litava	od přítoku po přítok
A02	PM-73	10100046_5	Litava	od přítoku po přítok
A02	PM-94	10100046_4	Litava	od přítoku po přítok
A03	PM-60	10100156_3	Brtnice	od přítoku po přítok
A03	PM-61	10100156_2	Brtnice	od přítoku po přítok přes Brtnici
A03	PM-93	10100156_1	Brtnice	od přítoku po přítok
A04	PM-48	10156430_1	Odl. rameno	od zaústění do Dyje po odbočení z Dyje Břeclav-Poštorná
A04	PM-125	10100006_1	Dyje	od Pohanska po Bulhary
A05	PM-82	10100008_6	Jihlava	na soutoku s Třeštským potokem v Kostelci
A05	PM-83	10100189_1	Třeštský p.	nad soutokem s Jihlavou
A05	PM-92	10100008_7	Jihlava	od mostu po přítok
A06	PM-41	10100008_5	Jihlava	Malý Beranov-Jihlava
A06	PM-42	10100237_1	Jihlávka	od soutoku s Jihlavou po Kuželovský potok
A07	PM-39	10100008_3	Jihlava	od přítoku po přítok
A07	PM-40	10100008_4	Jihlava	od přítoku po přítok

Číslo agreg. úseku	ID PVPR	ID úseku	Tok	Úsek
A08	PM-98	10100032_3	Rokytná	zámek Jaroměřice
A08	PM-99	10185975_1	Štěpánovický p.	nad soutokem s Rokytnou
A09	PM-108	10100035_1	Jevišovka	pod VD Jevišovice k.ú. Jevišovka-Střelice
A10	PM-107	10100205_1	Daniž	od mostu po přítok
A11	PM-106	10100006_2	Dyje	od Dobšického po Gránický potok
A12	PM-101	10100020_3	Oslava	k.ú. Velké Meziříčí
A12	PM-102	10100155_1	Balinka	k.ú. Velké Meziříčí nad soutokem
A13	PM-100	10100020_2	Oslava	od přítoku po přítok
A14	PM-43	10100020_1	Oslava	nad soutokem s Jihlavou v Ivančicích
A14	PM-44	10100008_2	Jihlava	k.ú. Ivančice
A14	PM-45	10100032_1	Rokytná	nad soutokem s Jihlavou v Ivančicích
A15	PM-97	10100032_2	Rokytná	od mostu po lávku
A16	PM-124	10100008_1	Jihlava	Pohořelice-Cvrčovice
A17	PM-36	10100010_3	Svratka	Veverská Bitýška
A17	PM-37	10100127_1	Bílý p.	Veverská Bitýška
A17	PM-38	10100010_4	Svratka	od Lubě po Kalský potok
A17	PM-96	10100010_5	Svratka	Doubravník most-hrobka
A18	PM-84	10100217_1	Bystřice	od ČOV Bystřice nad Prnštejnem po přítok
A19	PM-23	10100452_1	Bílý p.	od Sádku po Poličku
A19	PM-24	10284305_1	Janský p.	nad Bílým potokem
A19	PM-25	10188068_1	přítok od Cihelny	nad Bílým potokem
A20	PM-26	10100024_8	Svitava	k.ú. Hradec nad Svitavou
A20	PM-27	10100024_7	Svitava	k.ú. Březová nad Svitavou
A20	PM-28	10100024_6	Svitava	nad Křetínkou
A21	PM-32	10100024_3	Svitava	od Punkvy po Sloupečník
A21	PM-91	10100024_5	Svitava	nad Bělou
A21	PM-103	10100024_2	Svitava	Továrna Adamov
A21	PM-105	10100024_4	Svitava	k.ú. Rájec jestřebí
A22	PM-104	10100507_1	Křtinský p.	Švýcárna
A23	PM-33	10100442_1	Kuřimka	od ČOV věznici
A23	PM-34	10197558_1	Luční p.	nad soutokem s Kuřimkou
A23	PM-35	10187384_1	Mozovský p.	nad soutokem s Kuřimkou
A25	PM-29	10100949_1	Leskava	od Svratky po dálniční most
A25	PM-30	10100010_2	Svratka	od ČOV Modřice po VD Brno
A25	PM-31	10100024_1	Svitava	od Svratky po Obřany
A26	PM-85	10100010_1	Svratka	od Litavy po Rajhrad
A26	PM-86	10100046_1	Litava	nad soutokem se Svratkou
A26	PM-87	10100107_1	Říčka	nad soutokem s Říčkou v Měnině
A27	PM-69	10100117_1	Rakovec	k.ú. Rousínov
A28	PM-88	10100029_1	Kyjovka	od Mikulčic po rozdělovací objekt
A28	PM-89	10103361_1	Stará Morava	od soutoku s Moravou po stavidlový objekt
A28	PM-90	10100003_1	Morava	od Mikulčic po jez Hodonín
A29	PM-112	10100029_2	Kyjovka	od železničního po železniční most
A30	PM-111	10100066_1	Romže	od Hloučely po Český potok
A31	PM-12	10197970_1	Odl. rameno Třebůvky	od ústí do Moravy po odbočení z Třebůvky
A31	PM-13	10100003_6	Morava	od ústí odlehčovacího ramene po most Moravičany

Číslo agreg. úseku	ID PVPR	ID úseku	Tok	Úsek
A31	PM-14	10100070_1	Třebůvka	od zaústění do Moravy nad Vranovou Lhotu
A32	PM-110	10100291_1	Mírovka	od železničního mostu po obchvat
A33	PM-20	10100756_1	Ostrovský p.	od Moravské Sázavy po rybník
A33	PM-21	10102475_1	Třešňovský p.	nad soutokem s Ostrovským potokem
A33	PM-22	10100059_3	Moravská Sázava	od železničního mostu po most
A34	PM-18	10100154_1	Březná	nad soutokem s Moravskou Sázavou
A34	PM-19	10100059_2	Moravská Sázava	k.ú. Hoštejn mezi mosty
A35	PM-77	10100059_1	Moravská Sázava	od jezu Rájec po Lupěné
A35	PM-78	10100746_1	Nemilka	nad soutokem s Mor. Sázavou
A36	PM-79	10100090_1	Desná	od soutoku s Moravou po ČOV Rapotín
A36	PM-80	10100003_7	Morava	od odbočení Vítošovského náhonu po železniční most
A36	PM-122	10194288_1	Losinka	od mostu po most nad papírnou
A37	PM-16	10100003_8	Morava	od mostu v Chromči po železniční most v Bohdíkově
A39	PM-15	10100090_2	Desná	od přítoku po Hučivou Desnou
A40	PM-17	10100234_1	Branná	od Moravy po konec průmyslového areálu
A40	PM-123	10100003_9	Morava	od Hynčického potoka po silniční most
A41	PM-7	10112970_1	el. náhon	k.ú. Litovel
A41	PM-8	10219459_1	Struska	k.ú. Litovel
A41	PM-9	10100003_5	Morava	kú Litovel
A41	PM-10	10219458_1	Struska	kú Litovel
A41	PM-11	10100443_2	Mlýnský p.	k.ú. Litovel
A42	PM-3	10100157_1	Trusovický p.	nad soutokem s Moravou v Olomouci
A42	PM-4	10100003_4	Morava	Tážaly-Horka nad Moravou
A42	PM-5	10100053_1	Bystřice	nad soutokem s Moravou v Olomouci
A42	PM-6	10100426_1	Mlýnský p.	od zaústění do Moravy přes Olomouc
A43	PM-121	10100391_1	Velička	Hranice Lhotka od začátku po konec zástavby
A44	PM-1	10100078_1	Moštěnka	nad soutokem s Moravou v Kroměříži
A44	PM-2	10100003_3	Morava	od Pahrbku po soutok s Bečvou
A44	PM-95	10100043_1	Bečva	od soutoku s Moravou po most Teplice
A45	PM-51	10100214_1	Březnice	přes zástavbu Bílovic
A46	PM-59	10100083_2	Olšava	od přítoku po Luhačovický potok
A47	PM-116	10100218_1	Luhačovický p.	od přítoku po Pozlovický potok
A48	PM-114	10101493_1	Kolelač	od Olšavy nad Zevetu Bojkovice
A48	PM-115	10100083_3	Olšava	k.ú. Bojkovice
A49	PM-46	10100083_1	Olšava	od Moravy po přítok Olšovec
A49	PM-47	10101064_1	odlehčovací rameno	od Moravy po odbočení z Moravy
A49	PM-49	10100003_2	Morava	od Veličky po Březnici
A49	PM-50	10100150_1	Okluky	nad Moravou v Uh, Ostrohu
A49	PM-81	10100226_1	Dlouhá řeka	Nedakonice-železniční most
A50	PM-54	10100138_1	Vlára	Bylnice-Vlachovice
A50	PM-55	10100555_1	Říka	od soutoku po Lipovský potok
A50	PM-56	10101627_1	Zelenský p.	nad Vlárrou
A50	PM-57	10100354_1	Brumovka	nad Vlárrou
A50	PM-58	10100354_2	Brumovka	Val.Klobouky-Poteč
A51	PM-68	10100152_2	Senice	k.ú. Francova Lhota
A52	PM-66	10100497_1	Lutoninka	zástavba Zádceřice

Číslo agreg. úseku	ID PVPR	ID úseku	Tok	Úsek
A52	PM-117	10100497_2	Lutoninka	k.ú. Vizovice
A52	PM-118	10100975_1	Bratřejovka	nad soutokem s Lutonínkou ve Vizovicích
A53	PM-64	10100047_2	Vsetínská Bečva	od Senice po jez
A53	PM-65	10100152_1	Senice	od Vset. Bečvy po most
A54	PM-67	10100908_1	Ratibořka	k.ú. Hošťálková
A55	PM-119	10100378_1	Bystřička	od mostu po most Bystřice pod Hostýnem
A56	PM-74	10100043_2	Bečva	pod soutokem Bečev-Juřinky
A56	PM-75	10100102_1	Rožnovská Bečva	nad soutokem Bečev ve Val. Meziříčí
A56	PM-76	10100047_1	Vsetínská Bečva	nad soutokem Bečev ve Val. Meziříčí
A57	PM-120	10100102_2	Rožnovská Bečva	od mostu po most
A58	PM-113	10100094_1	Velička	od přítoku po Kamenný potok
A59	PM-109	10100070_2	Třebůvka	k.ú. Moravská Třebová
A60	PM-52	10100089_1	Dřevnice	od Moravy po Přítluky
A60	PM-53	10100525_1	Fryštácký p.	nad Dřevnicí

2.2 Hydrologická charakteristika

V rámci zakázky „Tvorba map povodňového nebezpečí a povodňových rizik v oblasti povodí Moravy a v oblasti povodí Dyje“ bylo řešeno celkem 125 úseků toků na 74 vodních tocích (v některých případech se jená o náhony a umělé kanály). Z těchto 74 toků (resp. umělých kanálů) spadá 43 do dílčího povodí Moravy a přítoků Váhu a 31 do dílčího povodí Dyje. Všechny toky patří do mezinárodní oblasti povodí Dunaje.

Tab. č. 5 Základní hydrologická charakteristika toků (toky jsou řazeny dle abecedního pořadí)

Tok	IDVT dle CEVT	ČHP	Délka toku (km)	Plocha povodí (km ²)	Mezinárodní oblast povodí	Dílčí povodí
Balinka	10100155	4-16-02-026	31.1	178.6	Dunaj	Dyje
Bečva	10100043	4-11-01-001 až 4-11-02-072	61.57	1613.29	Dunaj	Moravy *
Bílý p. (Polička)	10100452	4-15-01-010 až 4-15-01-018	16.42	80.69	Dunaj	Dyje
Bílý p. (Vev. Bitýška)	10100127	4-15-01-132 až 4-15-01-140	35.96	113.7	Dunaj	Dyje
Branná	10100234	4-10-01-028 až 4-10-01-042	24.86	113.18	Dunaj	Moravy *
Bratřejovka	10100975	4-13-01-017	10.16	32.25	Dunaj	Moravy *
Brtnice	10100156	4-16-01-060 až 4-16-01-072	31.32	122.1	Dunaj	Dyje
Bumovka	10100354	4-21-08-066 až 4-21-08-074	19.17	85.83	Dunaj	Moravy *
Březná	10100154	4-10-02-035 až 4-10-02-041	31.84	130.3	Dunaj	Moravy *
Březnice	10100214	4-13-01-065 až 4-13-01-075	24.7	124.31	Dunaj	Moravy *
Bystřice (do Moravy)	10100053	4-10-03-092 až 4-10-03-112	56.14	266.01	Dunaj	Moravy *
Bystřice (do Svratky)	10100217	4-15-01-038 až 4-15-01-040	26.19	62.24	Dunaj	Dyje
Bystřička	10100378	4-12-02-085	17.9	42.77	Dunaj	Moravy *
Daniž	10100205	4-14-02-080 až 4-14-02-084	25.47	117.5	Dunaj	Dyje
Desná	10100090	4-10-01-059 až 4-10-01-095	43.36	337.79	Dunaj	Moravy *
Dlouhá řeka	10100226	4-13-02-019 až 4-13-02-023	25.33	58.4	Dunaj	Moravy *
Dřevnice	10100089	4-13-01-001 až 4-13-01-053	41.62	435.19	Dunaj	Moravy *
Dyje	10100006	4-11-01-001 až 4-11-02-072	196.22	11160.8	Dunaj	Dyje
el. náhon (Litovel)	10112970	4-10-03-005	1.815	-	Dunaj	Moravy *
Fryštácký p.	10100525	4-13-01-026 až 4-13-01-034	14.19	58.6	Dunaj	Moravy *

Tok	IDVT dle CEVT	ČHP	Délka toku (km)	Plocha povodí (km ²)	Mezinárodní oblast povodí	Dílčí povodí
Janský p.	10284305	4-15-01-013	6.32	7.26	Dunaj	Dyje
Jevišovka	10100035	4-14-03-001 až 4-14-03-049	81.72	787.05	Dunaj	Dyje
Jihlava	10100008	4-16-01-001 až 4-16-04-025	180.8	2996.5	Dunaj	Dyje
Jihlávka	10100237	4-16-01-036 až 4-16-01-048	25.68	106.47	Dunaj	Dyje
Kolelač	10101493	4-13-01-087	7.8	17.17	Dunaj	Moravy *
Křtinský p.	10100507	4-15-02-098 až 4-15-02-104	15.53	69.66	Dunaj	Dyje
Kuřimka	10100442	4-15-01-142 až 4-15-01-144	17.11	49.21	Dunaj	Dyje
Kyjovka	10100029	4-17-01-068 až 4-17-01-116	88.13	678.28	Dunaj	Dyje
Leskava	10100949	4-15-01-158	10.05	21.2	Dunaj	Dyje
Litava	10100046	4-15-03-028 až 4-15-03-113	58.55	788.36	Dunaj	Dyje
Losinka	10194288	4-10-01-076 až 4-10-01-080	12.29	39.04	Dunaj	Moravy *
Luční p.	10197558	4-15-01-142	2.09	-	Dunaj	Dyje
Luhačovický p.	10100218	4-13-01-101 až 4-13-01-113	26.13	142.67	Dunaj	Moravy *
Lutoninka	10100497	4-13-01-016 až 4-13-01-020	15.63	89.28	Dunaj	Moravy *
Mírovka	10100291	4-10-02-054 až 4-10-02-056	22.04	53.18	Dunaj	Moravy *
Mlýnský p.	10100426	4-10-03-114	18.09	23.17	Dunaj	Moravy *
Morava	10100003	4-10-01-001 až 4-17-02-063	269.36	20692.4	Dunaj	Moravy *
Moravská Dyje	10100057	4-14-01-001 až 4-14-01-062	55.56	561.73	Dunaj	Dyje
Moravská Sázava	10100059	4-10-02-001 až 4-10-02-048	53.91	510.64	Dunaj	Moravy *
Moštěnka	10100078	4-12-02-072 až 4-12-02-103	45.57	354.59	Dunaj	Moravy *
Mozovský p.	10187384	4-15-01-142	2	-	Dunaj	Dyje
Nemilka	10100746	4-10-02-047	12.55	28.7	Dunaj	Moravy *
Odl. rameno (Nová Morava)	10101064	4-13-02-018 až 4-13-02-027	9.34	111.37	Dunaj	Moravy *
Odl. rameno Třebůvky	10197970	4-10-03-001	2.062	-	Dunaj	Moravy *
Odl.í rameno Dyje (Břeclav)	10156430	4-17-01-047 až 4-17-01-061	4.89	179.7	Dunaj	Dyje
Okluky	10100150	4-13-02-005 až 4-13-02-011	31.24	126.12	Dunaj	Moravy *
Olšava	10100083	4-13-01-086 až 4-13-01-132	44.9	520.53	Dunaj	Moravy *
Oslava	10100020	4-16-02-001 až 4-16-02-101	99.24	867.03	Dunaj	Dyje
Ostrovský p.	10100756	4-10-02-006 až 4-10-02-010	12.07	38.61	Dunaj	Moravy *
přítok od Cihelny (v Poličce)	10188068	4-15-01-010	2.24	-	Dunaj	Dyje
Rakovec	10100117	4-15-03-067 až 4-15-03-081	37.12	142.53	Dunaj	Dyje
Ratibořka	10100908	4-11-01-072 až 4-11-01-076	11.04	56.85	Dunaj	Moravy *
Rokytná	10100032	4-16-03-001 až 4-16-03-057	88.17	584.31	Dunaj	Dyje
Romže	10100066	4-12-01-026 až 4-12-01-074	49.58	455.68	Dunaj	Moravy *
Rožnovská Bečva	10100102	4-11-01-094 až 4-11-01-120	37.98	251.86	Dunaj	Moravy *
Říčka	10100107	4-15-03-092 až 4-15-03-104	38.88	145.46	Dunaj	Dyje
Říka	10100555	4-21-08-058 až 4-21-08-060	14.34	39	Dunaj	Moravy *
Senice	10100152	4-11-01-042 až 4-11-01-058	32.543	135.37	Dunaj	Moravy *
Slavkovský p.	10200790	4-15-03-064	2.99	11.96	Dunaj	Dyje
Stará Morava	10103361	4-13-02-092	4.67	15.05	Dunaj	Moravy *
Struska	10219459	4-10-03-010	1.962	-	Dunaj	Moravy *
Svitava	10100024	4-15-02-001 až 4-15-02-109	98.39	1149.43	Dunaj	Dyje
Svratka	10100010	4-15-01-001 až 4-16-04-026	168.49	7115.6	Dunaj	Dyje
Štěpánovický p.	10185975	4-16-03-022 až 4-16-03-028	10.45	46.78	Dunaj	Dyje
Trusovický p.	10100157	4-10-03-086 až 4-10-03-090	30.06	83.09	Dunaj	Moravy *
Třebůvka	10100070	4-10-02-066 až 4-10-02-118	48.23	579.75	Dunaj	Moravy *

Tok	IDVT dle CEVT	ČHP	Délka toku (km)	Plocha povodí (km ²)	Mezinárodní oblast povodí	Dílčí povodí
Třešňovský p.	10102475	4-10-02-009	5.76	6.26	Dunaj	Moravy *
Třeštský p.	10100189	4-16-01-020 až 4-16-01-022	29.78	105.36	Dunaj	Dyje
Vápovka	10100184	4-14-01-025 až 4-14-01-033	28.64	107.99	Dunaj	Dyje
Velička (do Moravy)	10100094	4-13-02-035 až 4-13-02-052	40.24	184.73	Dunaj	Moravy *
Velička (do Bečvy)	10100391	4-11-02-037 až 4-11-02-043	17.91	65.86	Dunaj	Moravy *
Vlára	10100138	4-21-08-021 až 4-21-08-084	33.83	451.9	Dunaj	Moravy *
Vsetínská Bečva	10100047	4-11-01-001 až 4-11-01-093	59.38	727.51	Dunaj	Moravy *
Zelenský p.	10101627	4-21-08-064	7.55	20.28	Dunaj	Moravy *
Balinka	10100155	4-16-02-026	31.1	178.6	Dunaj	Dyje
Bečva	10100043	4-11-01-001 až 4-11-02-072	61.57	1613.29	Dunaj	Moravy *
Bílý p. (Polička)	10100452	4-15-01-010 až 4-15-01-018	16.42	80.69	Dunaj	Dyje
Bílý p. (Veverská Bítýška)	10100127	4-15-01-132 až 4-15-01-140	35.96	113.7	Dunaj	Dyje
Branná	10100234	4-10-01-028 až 4-10-01-042	24.86	113.18	Dunaj	Moravy *
Brařejovka	10100975	4-13-01-017	10.16	32.25	Dunaj	Moravy *
Brtnice	10100156	4-16-01-060 až 4-16-01-072	31.32	122.1	Dunaj	Dyje
Brumovka	10100354	4-21-08-066 až 4-21-08-074	19.17	85.83	Dunaj	Moravy *
Březná	10100154	4-10-02-035 až 4-10-02-041	31.84	130.3	Dunaj	Moravy *
Březnice	10100214	4-13-01-065 až 4-13-01-075	24.7	124.31	Dunaj	Moravy *
Bystřice (do Moravy v	10100053	4-10-03-092 až 4-10-03-112	56.14	266.01	Dunaj	Moravy *
Bystřice (do Svratky)	10100217	4-15-01-038 až 4-15-01-040	26.19	62.24	Dunaj	Dyje
Bystřička	10100378	4-12-02-085	17.9	42.77	Dunaj	Moravy *
Daníž	10100205	4-14-02-080 až 4-14-02-084	25.47	117.5	Dunaj	Dyje
Desná	10100090	4-10-01-059 až 4-10-01-095	43.36	337.79	Dunaj	Moravy *
Dlouhá řeka	10100226	4-13-02-019 až 4-13-02-023	25.33	58.4	Dunaj	Moravy *
Dřevnice	10100089	4-13-01-001 až 4-13-01-053	41.62	435.19	Dunaj	Moravy *
Dyje	10100006	4-11-01-001 až 4-11-02-072	196.22	11160.8	Dunaj	Dyje
el. náhon (Litovel)	10112970	4-10-03-005	1.815	-	Dunaj	Moravy *
Fryštácký p.	10100525	4-13-01-026 až 4-13-01-034	14.19	58.6	Dunaj	Moravy *
Janský p.	10284305	4-15-01-013	6.32	7.26	Dunaj	Dyje
Jevišovka	10100035	4-14-03-001 až 4-14-03-049	81.72	787.05	Dunaj	Dyje
Jihlava	10100008	4-16-01-001 až 4-16-04-025	180.8	2996.5	Dunaj	Dyje
Jihlávka	10100237	4-16-01-036 až 4-16-01-048	25.68	106.47	Dunaj	Dyje
Kolelač	10101493	4-13-01-087	7.8	17.17	Dunaj	Moravy *
Křtinský p.	10100507	4-15-02-098 až 4-15-02-104	15.53	69.66	Dunaj	Dyje
Kuřimka	10100442	4-15-01-142 až 4-15-01-144	17.11	49.21	Dunaj	Dyje

*) Pozn. pokud je ve sloupci Dílčí povodí uvedeno „Moravy“, jedná se přesně o dílčí povodí Moravy a přítoků Váhu.

3 Územní rozdělení projektu

Hlavním zpracovatelem projektu byla společnost Pöyry Environment a.s. Některé úseky byly zpracovány subdodavateli, a to Ústavem vodních staveb fakulty stavební Vysokého učení technického v Brně a Výzkumným ústavem vodohospodářským T. G. Masaryka, v.v.i. pobočka Brno. Rozdělení předmětu činností na úsecích je patrné z tab. č. 6. Pro zpracování hydraulických modelů řešených úseků byly použity různé 1D i 2D programové prostředky - viz tab. č. 6.

Tab. č. 6 Rozdělení řešeného území projektu

ID PVPR	ID úseku	Tok	Úsek (od – do) (ř. km)	Souřadnice				Délka úseku (km)	Použitý hydrodynamický model	Zpraco- vatel	Číslo mapového listu
				Začátek úseku		Konec úseku					
				X	Y	X	Y				
PM-1	10100078_1	Moštěnka	0.000 - 3.639	-538666.6	-1150311.5	-540505.5	-1153027.9	3.6	SMS-TUFLOW	VUT	1
PM-2	10100003_3	Morava	171.758 - 211.941	-544201.5	-1139950.5	-533534.4	-1172126.3	40.2	SMS-TUFLOW	VUT	1-8
PM-3	10100157_1	Trusovický p.	0.000 - 1.262	-546070.6	-1117560.0	-546479.4	-1118745.1	1.3	TELEMAC 2D	VÚV	1
PM-4	10100003_4	Morava	226.352 - 243.353	-549055.5	-1114721.1	-546456.3	-1128134.0	17.0	TELEMAC 2D	VÚV	1-3
PM-5	10100053_1	Bystřice	0.000 - 0.710	-545347.4	-1121430.8	-545932.3	-1121709.7	0.7	TELEMAC 2D	VÚV	1
PM-6	10100426_1	Mlýnský p.	0.000 - 4.861	-548035.2	-1119642.7	-546508.7	-1122783.5	4.9	TELEMAC 2D	VÚV	1
PM-7	10112970_1	el. náhon	0.000 - 1.815	-559463.8	-1107683.8	-557954.9	-1108074.6	1.8	SMS-TUFLOW	VUT	1
PM-8	10219459_1	Struska	0.000 - 1.962	-559118.6	-1108323.8	-557901.4	-1109258.4	2.0	SMS-TUFLOW	VUT	1
PM-9	10100003_5	Morava	258.295 - 262.726	-559679.2	-1107455.1	-556030.7	-1108996.5	4.4	SMS-TUFLOW	VUT	1
PM-10	10219458_1	Struska	0.000 - 0.943	-559684.6	-1107788.7	-559120.4	-1108366.7	0.9	SMS-TUFLOW	VUT	1
PM-11	10100443_2	Mlýnský p.	7.690 - 11.56	-560075.7	-1108220.5	-557249.3	-1109839.8	3.9	SMS-TUFLOW	VUT	1
PM-12	10197970_1	Odl. rameno Třebůvky	0.000 - 2.062	-566163.0	-1102019.3	-564755.9	-1102301.4	2.1	MIKE 11	PÖYRY	1
PM-13	10100003_6	Morava	272.327 - 273.127	-565160.9	-1101684.5	-564756.7	-1102299.9	0.8	MIKE 11	PÖYRY	1
PM-14	10100070_1	Třebůvka	0.000 - 17.543	-573649.8	-1106205.6	-565161.2	-1101686.3	17.5	MIKE 11	PÖYRY	1-3
PM-15	10100090_2	Desná	28.324 - 32.032	-551830.4	-1064528.0	-553667.0	-1067309.4	3.7	HEC-RAS	PÖYRY	1
PM-16	10100003_8	Morava	310.057 - 320.143	-567529.6	-1071246.8	-570239.8	-1079149.2	10.1	MIKE 11	PÖYRY	1-2
PM-17	10100234_1	Branná	0.000 - 0.69	-563886.0	-1065476.5	-564392.7	-1065777.3	0.7	MIKE 11	PÖYRY	1
PM-18	10100154_1	Březná	0.000 - 0.749	-579028.4	-1086468.6	-578506.0	-1086911.3	0.7	HEC-RAS	PÖYRY	1
PM-19	10100059_2	Moravská Sázava	15.207 - 17.866	-578951.0	-1087127.4	-577009.1	-1087632.1	2.7	MIKE 11	PÖYRY	1
PM-20	10100756_1	Ostrovský p.	0.000 - 3.405	-590239.5	-1081245.5	-588208.7	-1083285.2	3.4	MIKE 11	PÖYRY	1
PM-21	10102475_1	Třešňovský p.	0.000 - 1.073	-589073.2	-1080916.0	-589709.4	-1081582.8	1.1	MIKE 11	PÖYRY	1
PM-22	10100059_3	Moravská Sázava	33.232 - 41.917	-586665.8	-1079714.6	-587570.9	-1086918.4	8.7	MIKE 11	PÖYRY	1-2
PM-23	10100452_1	Bílý p.	2.726 - 11.480	-614648.3	-1100609.5	-620023.4	-1103672.4	8.8	MIKE 11	PÖYRY	1
PM-24	10284305_1	Janský p.	0.000 - 0.451	-616876.4	-1101270.9	-617036.8	-1100898.0	0.5	MIKE 11	PÖYRY	1
PM-25	10188068_1	přítok od Cihelny	0.000 - 0.356	-616252.8	-1100203.1	-616007.7	-1100442.1	0.4	MIKE 11	PÖYRY	1
PM-26	10100024_8	Svitava	83.200 - 91.830	-601128.0	-1098339.9	-601402.9	-1105572.9	8.6	MIKE 11	PÖYRY	1-2
PM-27	10100024_7	Svitava	74.744 - 77.494	-600003.8	-1108720.6	-599315.2	-1110928.0	2.8	MIKE 11	PÖYRY	1

ID PVPR	ID úseku	Tok	Úsek (od – do) (ř. km)	Souřadnice				Délka úseku (km)	Použitý hydrodynamický model	Zpraco- vatel	Číslo mapového listu
				Začátek úseku		Konec úseku					
				X	Y	X	Y				
PM-28	10100024_6	Svitava	60.069 - 67.012	-597865.8	-1117695.9	-596214.4	-1122906.9	6.9	MIKE 11	PÖYRY	1
PM-29	10100949_1	Leskava	0.000 - 5.342	-602068.6	-1163727.5	-597310.1	-1165372.4	5.3	MIKE 11	PÖYRY	1
PM-30	10100010_2	Svratka	37.500 - 56.250	-603999.0	-1155952.0	-597933.7	-1169761.6	18.8	MIKE 11	PÖYRY	1-3
PM-31	10100024_1	Svitava	0.000 - 11.380	-594206.8	-1157514.6	-597349.9	-1166819.6	11.4	MIKE 11	PÖYRY	1-2
PM-32	10100024_3	Svitava	32.958 - 35.772	-593846.8	-1141627.0	-593166.3	-1144154.2	2.8	MIKE 11	PÖYRY	1
PM-33	10100442_1	Kuřimka	6.445 - 12.067	-600790.1	-1146442.4	-603711.8	-1149212.8	5.6	MIKE 11	PÖYRY	1
PM-34	10197558_1	Luční p.	0.000 - 0.417	-602834.7	-1148451.5	-602669.2	-1148813.5	0.4	MIKE 11	PÖYRY	1
PM-35	10187384_1	Mozovský p.	0.000 - 0.703	-601424.2	-1149067.2	-602027.4	-1148885.2	0.7	MIKE 11	PÖYRY	1
PM-36	10100010_3	Svratka	66.105 - 67.907	-610129.3	-1149804.5	-608634.7	-1150320.6	1.8	MIKE 11	PÖYRY	1
PM-37	10100127_1	Bílý p.	0.000 - 0.73	-609915.9	-1150647.7	-609433.1	-1150243.0	0.7	MIKE 11	PÖYRY	1
PM-38	10100010_4	Svratka	73.574 - 81.807	-612175.0	-1138761.4	-609840.1	-1145810.6	8.2	MIKE 11	PÖYRY	1-2
PM-39	10100008_3	Jihlava	94.551 - 100.064	-652123.4	-1152117.5	-647942.5	-1153027.1	5.5	MIKE 11	PÖYRY	1
PM-40	10100008_4	Jihlava	109.390 - 111.068	-657091.9	-1146642.2	-656894.9	-1148084.2	1.7	MIKE 11	PÖYRY	1
PM-41	10100008_5	Jihlava	136.311 - 146.197	-671463.8	-1127727.1	-665390.2	-1130911.3	9.9	MIKE 11	PÖYRY	1-2
PM-42	10100237_1	Jihlávka	0.000 - 2.024	-668721.6	-1130512.4	-668784.0	-1128908.6	2.0	MIKE 11	PÖYRY	1
PM-43	10100020_1	Oslava	0.000 - 1.700	-617907.2	-1168323.8	-616997.9	-1169607.7	1.7	MIKE 11	PÖYRY	1
PM-44	10100008_2	Jihlava	37.751 - 41.951	-618243.8	-1170188.5	-614863.8	-1169857.5	4.2	MIKE 11	PÖYRY	1
PM-45	10100032_1	Rokytná	0.000 - 0.431	-615800.1	-1170202.2	-615636.1	-1169810.4	0.4	MIKE 11	PÖYRY	1
PM-46	10100083_1	Olšava	0.000 - 7.45	-534678.0	-1184499.1	-541193.9	-1183092.7	7.5	TELEMAC 2D	VÚV	1-2
PM-47	10101064_1	odlehčovací rameno	0.000 - 9.338	-543406.6	-1189033.3	-549468.4	-1195183.0	9.3	TELEMAC 2D	VÚV	1-4
PM-48	10156430_1	Odl. rameno	0.000 - 4.889	-583388.7	-1209607.0	-583876.4	-1214138.2	4.9	SMS-TUFLOW	VUT	1
PM-49	10100003_2	Morava	133.911 - 163.735	-534963.2	-1178747.6	-550693.2	-1194770.1	29.8	TELEMAC 2D	VÚV	1-7
PM-50	10100150_1	Okluky	0.000 - 3.404	-542265.9	-1189870.1	-543795.6	-1190197.3	3.4	TELEMAC 2D	VÚV	1
PM-51	10100214_1	Březnice	5.459 - 8.857	-530030.6	-1176885.3	-532015.6	-1177905.8	3.4	MIKE 11	PÖYRY	1
PM-52	10100089_1	Dřevnice	0.000 - 16.186	-518008.3	-1165524.0	-532574.3	-1166565.5	16.2	HEC-RAS	VUT	1-3
PM-53	10100525_1	Fryštácký p.	0.000 - 1.107	-519398.3	-1163939.2	-520094.9	-1164769.0	1.1	HEC-RAS	VUT	1
PM-54	10100138_1	Vlára	17.900 - 33.595	-502471.2	-1177691.4	-497262.0	-1185251.2	15.7	MIKE 11	PÖYRY	1-3
PM-55	10100555_1	Říka	0.000 - 6.609	-507193.0	-1181713.2	-503423.2	-1181049.0	6.6	MIKE 11	PÖYRY	1
PM-56	10101627_1	Zelenský p.	0.000 - 1.215	-499910.7	-1185102.9	-499858.9	-1183959.3	1.2	MIKE 11	PÖYRY	1

ID PVPR	ID úseku	Tok	Úsek (od – do) (ř. km)	Souřadnice				Délka úseku (km)	Použitý hydrodynamický model	Zpraco- vatel	Číslo mapového listu
				Začátek úseku		Konec úseku					
				X	Y	X	Y				
PM-57	10100354_1	Brumovka	0.000 - 4.747	-496115.0	-1181134.2	-498226.6	-1184878.6	4.7	MIKE 11	PÖYRY	1
PM-58	10100354_2	Brumovka	6.319 - 11.96	-495012.6	-1175239.5	-496672.9	-1179139.5	5.6	MIKE 11	PÖYRY	1
PM-59	10100083_2	Olšava	16.600 - 24.857	-521440.6	-1186506.1	-526872.7	-1185361.4	8.3	MIKE 11	PÖYRY	1
PM-60	10100156_3	Brtnice	23.127 - 24.981	-666615.4	-1150971.5	-666246.5	-1149423.3	1.9	MIKE 11	PÖYRY	1
PM-61	10100156_2	Brtnice	16.117 - 18.632	-665552.0	-1146090.2	-664667.2	-1144433.1	2.5	MIKE 11	PÖYRY	1
PM-62	10100057_1	Moravská Dyje	21.074 - 24.898	-683976.2	-1162385.1	-685698.4	-1164185.3	3.8	MIKE 11	PÖYRY	1
PM-63	10100184_1	Vápovka	0.000 - 0.441	-683886.7	-1163713.8	-684315.5	-1163745.6	0.4	MIKE 11	PÖYRY	1
PM-64	10100047_2	Vsetínská Bečva	84.648 - 90.841	-490262.3	-1159316.8	-495941.3	-1157715.5	6.2	MIKE 11	PÖYRY	1
PM-65	10100152_1	Senice	0.000 - 7.786	-496572.4	-1164460.5	-495941.5	-1157715.3	7.8	MIKE 11	PÖYRY	1-2
PM-66	10100497_1	Lutoninka	2.320 - 3.360	-510314.5	-1167476.7	-511012.1	-1167396.2	1.0	MIKE 11	PÖYRY	1
PM-67	10100908_1	Ratibořka	3.500 - 8.220	-506793.6	-1152275.5	-502691.7	-1151270.4	4.7	MIKE 11	PÖYRY	1
PM-68	10100152_2	Senice	21.419 - 25.633	-488755.5	-1169573.5	-491234.0	-1171793.0	4.2	MIKE 11	PÖYRY	1
PM-69	10100117_1	Rakovec	8.448 - 13.979	-576608.2	-1161641.1	-580595.4	-1163583.5	5.5	MIKE 11	PÖYRY	1
PM-70	10200790_1	Slavkovský p.	0.000 - 1.501	-579190.1	-1167844.1	-580471.7	-1168390.4	1.5	MIKE 11	PÖYRY	1
PM-71	10100046_2	Litava	50.020 - 54.128	-577234.2	-1168428.4	-581042.1	-1168793.5	4.1	MIKE 11	PÖYRY	1
PM-72	10100046_3	Litava	28.232 - 30.162	-573898.0	-1168951.1	-575671.0	-1168898.4	1.9	MIKE 11	PÖYRY	1
PM-73	10100046_5	Litava	44.487 - 47.989	-558525.0	-1168789.6	-561551.7	-1169536.2	3.5	MIKE 11	PÖYRY	1
PM-74	10100043_2	Bečva	58.053 - 61.253	-497768.8	-1139986.6	-498539.6	-1136986.6	3.2	MIKE 11	PÖYRY	1
PM-75	10100102_1	Rožnovská Bečva	0.000 - 5.200	-492953.1	-1140195.1	-497768.8	-1139986.6	5.2	MIKE 11	PÖYRY	1
PM-76	10100047_1	Vsetínská Bečva	61.207 - 64.459	-496894.2	-1142293.1	-497768.8	-1139986.6	3.3	MIKE 11	PÖYRY	1
PM-77	10100059_1	Moravská Sázava	0.000 - 8.490	-573724.1	-1088198.9	-567775.1	-1090595.9	8.5	MIKE 11	PÖYRY	1-2
PM-78	10100746_1	Nemilka	0.000 - 0.258	-573347.7	-1088013.9	-573159.6	-1088184.7	0.3	MIKE 11	PÖYRY	1
PM-79	10100090_1	Desná	0.000 - 11.910	-557382.9	-1072696.7	-566624.5	-1084245.9	11.9	SMS-FESWMS	PÖYRY	1-2
PM-79	10100090_1	Desná	11.910 - 19.446	-557382.9	-1072696.7	-566624.5	-1084245.9	7.5	MIKE 11	PÖYRY	3-4
PM-80	10100003_7	Morava	299.090 - 302.501	-566583.5	-1083335.0	-566921.7	-1086088.6	3.4	SMS-FESWMS	PÖYRY	1
PM-81	10100226_1	Dlouhá řeka	0.362 - 1.995	-544259.7	-1184403.8	-543515.3	-1186453.0	2.4	TELEMAC 2D	VÚV	1
PM-82	10100008_6	Jihlava	159.100 - 161.216	-677758.3	-1133599.5	-676824.3	-1132659.4	2.1	MIKE 11	PÖYRY	1
PM-83	10100189_1	Třešský p.	0.000 - 0.233	-676785.1	-1133446.8	-676890.8	-1133257.5	0.2	MIKE 11	PÖYRY	1
PM-84	10100217_1	Bystřice	9.475 - 10.407	-618772.4	-1121929.9	-617971.1	-1121797.2	0.9	MIKE 11	PÖYRY	1

ID PVPR	ID úseku	Tok	Úsek (od – do) (ř. km)	Souřadnice				Délka úseku (km)	Použitý hydrodynamický model	Zpraco- vatel	Číslo mapového listu
				Začátek úseku		Konec úseku					
				X	Y	X	Y				
PM-85	10100010_1	Svratka	28.966 - 34.938	-598532.7	-1172134.2	-599480.7	-1177934.6	6.0	MIKE 11	PÖYRY	1-2
PM-86	10100046_1	Litava	0.000 - 9.478	-591681.3	-1173671.7	-599480.6	-1177934.8	9.5	MIKE 11	PÖYRY	1-2
PM-87	10100107_1	Říčka	0.000 - 1.849	-593168.7	-1173322.8	-593478.2	-1175073.0	1.8	MIKE 11	PÖYRY	1
PM-88	10100029_1	Kyjovka	24.375 - 31.601	-567275.6	-1202927.3	-571581.0	-1208210.5	7.2	MIKE 11	PÖYRY	1
PM-89	10103361_1	Stará Morava	0.000 - 1.823	-565378.5	-1204081.2	-566021.2	-1205103.8	1.8	MIKE 11	PÖYRY	1
PM-90	10100003_1	Morava	92.892 - 101.818	-563322.2	-1203813.3	-568373.1	-1210012.0	8.9	MIKE 11	PÖYRY	1-2
PM-91	10100024_5	Svitava	49.400 - 51.008	-594685.6	-1128997.1	-593902.9	-1130240.9	1.6	MIKE 11	PÖYRY	1
PM-92	10100008_7	Jihlava	169.432 - 171.163	-684898.1	-1137114.2	-683528.0	-1137553.5	1.7	MIKE 11	PÖYRY	1
PM-93	10100156_1	Brtnice	9.540 - 12.117	-664168.4	-1141749.8	-663553.5	-1139739.0	2.6	MIKE 11	PÖYRY	1
PM-94	10100046_4	Litava	37.473 - 39.082	-566548.2	-1169902.7	-567796.3	-1170266.8	1.6	MIKE 11	PÖYRY	1
PM-95	10100043_1	Bečva	0.000 - 14.060	-511752.0	-1132445.5	-544032.5	-1141355.8	14.1	SMS-TUFLOW	VUT	1-4
PM-95	10100043_1	Bečva	14.060 - 42.119	-511752.0	-1132445.5	-544032.5	-1141355.8	28.0	HEC-RAS	PÖYRY	5-9
PM-96	10100010_5	Svratka	86.688 - 90.440	-613948.6	-1133092.0	-612658.9	-1134663.2	3.8	MIKE 11	PÖYRY	1
PM-97	10100032_2	Rokytná	12.938 - 15.492	-621850.2	-1174815.7	-621854.2	-1174262.1	2.6	MIKE 11	PÖYRY	1
PM-98	10100032_3	Rokytná	70.995 - 72.770	-652080.2	-1166500.5	-650598.2	-1166566.4	1.8	MIKE 11	PÖYRY	1
PM-99	10185975_1	Štěpánovický p.	0.000 - 0.274	-651128.9	-1166047.4	-651086.7	-1166309.3	0.3	MIKE 11	PÖYRY	1
PM-100	10100020_2	Oslava	32.302 - 35.593	-631016.5	-1155043.5	-631310.2	-1156716.4	3.3	MIKE 11	PÖYRY	1
PM-101	10100020_3	Oslava	58.740 - 62.172	-638667.8	-1136944.9	-638137.3	-1139845.9	3.4	MIKE 11	PÖYRY	1
PM-102	10100155_1	Balinka	0.000 - 1.838	-640512.5	-1138252.5	-639010.9	-1138615.5	1.8	MIKE 11	PÖYRY	1
PM-103	10100024_2	Svitava	23.566 - 25.372	-594282.7	-1148967.6	-592894.4	-1150023.0	1.8	MIKE 11	PÖYRY	1
PM-104	10100507_1	Křtinský p.	3.059 - 3.905	-591289.2	-1148872.7	-592087.3	-1148964.7	0.8	MIKE 11	PÖYRY	1
PM-105	10100024_4	Svitava	40.396 - 41.730	-593746.3	-1136714.2	-593542.9	-1137913.4	1.3	MIKE 11	PÖYRY	1
PM-106	10100006_2	Dyje	126.228 - 132.683	-643634.5	-1193807.7	-639663.7	-1195010.0	6.5	MIKE 11	PÖYRY	1
PM-107	10100205_1	Daníž	20.127 - 20.944	-646959.6	-1200168.2	-646240.4	-1200452.7	0.8	MIKE 11	PÖYRY	1
PM-108	10100035_1	Jevišovka	52.946 - 55.356	-646253.1	-1178075.7	-644594.3	-1178510.1	2.4	MIKE 11	PÖYRY	1
PM-109	10100070_2	Třebůvka	37.147 - 39.657	-588099.3	-1099828.9	-586503.8	-1098756.4	2.5	MIKE 11	PÖYRY	1
PM-110	10100291_1	Mírovka	1.488 - 3.306	-569087.5	-1098211.6	-567405.1	-1098531.7	1.8	MIKE 11	PÖYRY	1
PM-111	10100066_1	Romže	0.000 - 2.404	-557381.1	-1132123.6	-555939.5	-1133760.6	2.4	MIKE 11	PÖYRY	1
PM-112	10100029_2	Kyjovka	50.020 - 52.009	-562571.2	-1184035.2	-563216.6	-1185634.9	2.0	MIKE 11	PÖYRY	1

ID PVPR	ID úseku	Tok	Úsek (od – do) (ř. km)	Souřadnice				Délka úseku (km)	Použitý hydrodynamický model	Zpraco- vatel	Číslo mapového listu
				Začátek úseku		Konec úseku					
				X	Y	X	Y				
PM-113	10100094_1	Velička	35.778 - 36.480	-527003.1	-1203630.8	-527596.2	-1203842.8	0.7	HEC-RAS	PÖYRY	1
PM-114	10101493_1	Kolelač	0.000 - 1.334	-510984.9	-1186418.0	-511882.1	-1186636.8	1.3	MIKE 11	PÖYRY	1
PM-115	10100083_3	Olšava	35.720 - 36.834	-511300.6	-1186539.3	-512258.7	-1186830.8	1.1	MIKE 11	PÖYRY	1
PM-116	10100218_1	Luhačovický p.	11.760 - 12.796	-515206.6	-1178652.9	-515727.7	-1179478.5	1.0	MIKE 11	PÖYRY	1
PM-117	10100497_2	Lutoninka	6.271 - 7.518	-506908.8	-1166370.6	-507972.1	-1166886.0	1.2	MIKE 11	PÖYRY	1
PM-118	10100975_1	Bratřejovka	0.000 - 0.567	-507536.6	-1167229.1	-507860.9	-1166840.8	0.6	MIKE 11	PÖYRY	1
PM-119	10100378_1	Bystřička	7.000 - 8.477	-518392.2	-1146082.1	-519660.1	-1146093.7	1.5	HEC-RAS	PÖYRY	1
PM-120	10100102_2	Rožnovská Bečva	15.161 - 16.692	-483227.1	-1141817.8	-484617.0	-1142340.2	1.5	MIKE 11	PÖYRY	1
PM-121	10100391_1	Velička	5.145 - 6.302	-514644.2	-1124863.4	-514056.5	-1125755.5	1.2	MIKE 11	PÖYRY	1
PM-122	10194288_1	Losinka	2.325 - 4.159	-557528.6	-1071559.1	-558396.3	-1072973.8	1.8	MIKE 11	PÖYRY	1
PM-123	10100003_9	Morava	327.314 - 328.586	-564906.0	-1065239.1	-564472.3	-1066160.1	1.3	MIKE 11	PÖYRY	1
PM-124	10100008_1	Jihlava	10.229 - 16.548	-605980.5	-1181293.9	-604776.8	-1185424.1	6.3	MIKE 11	PÖYRY	1
PM-125	10100006_1	Dyje	17.468 - 33.968	-589016.0	-1203015.7	-583630.6	-1214850.5	16.5	SMS-TUFLOW	VUT	1-4

Kilometráž uvedená v tabulce č. 6 vychází PVPR a je v rámci celého projektu používána jen jako identifikátor jednotlivých úseků. V konkrétních úsecích je však používána kilometráž, která vychází z již zpracovaných studií Povodí Moravy, s.p., a byla zhotovena na základě geodetického zaměření toků. Takto se tedy kilometráž uvedená v tabulce liší od kilometráže používané při zpracování map povodňového nebezpečí a rizik.

4 Členění projektu

Projekt je členěn na 3 hlavní části:

A. Průvodní zpráva

Průvodní zpráva společná pro řešené území projektu, obsahuje základní údaje o projektu a jeho hlavních cílech. Popisuje řešitelský tým, právní rámce, odkazuje se na základní principy zpracování, obsahuje seznam zkratk a použité literatury. Dále obecně popisuje zájmové území z hlediska hydrologie a popisuje vztah řešených úseků ke správnímu členění ČR. Důležitá informace je územní rozdělení projektu mezi různé zpracovatele. Průvodní zpráva obsahuje také seznámení s členěním projektu.

B. Hydrodynamické modely a mapy povodňového nebezpečí

Na rozdíl od předcházejícího dokumentu, část Hydrodynamické modely a mapy povodňového nebezpečí je zpracovávána pro každý agregovaný úsek podle použitého softwaru a zpracovatele. Každý agregovaný úsek obsahuje technickou zprávu o vstupních datech, postupu zpracování a výstupech z modelu. Přílohou této zprávy je oponentní posudek hydraulického výpočtu. Zpráva obsahuje také odkazy na mapy povodňového nebezpečí.

C. Mapy povodňového ohrožení a povodňového rizika

Část Mapy povodňového ohrožení a povodňového rizika je zpracovávána pro agregovaný úsek, který musí korespondovat s úsekem z části B, Zpráva obsahuje popis zájmového území, jsou popsány vstupní data a postupy vyjádření povodňového rizika. Dále jsou zde uvedeny odkazy na mapy povodňového ohrožení a mapy povodňových rizik.

4.1 Schéma členění tištěné verze

Tištěná verze je zpracována v rozsahu dle tabulky č. 7. Pro každý agregovaný úsek jsou vytištěny zprávy (A, B, C). Pro každý úsek s významným povodňovým rizikem jsou vytištěny mapy povodňového nebezpečí (mapa záplavových čar, mapa hloubek a rychlostí pro výstupy z 1D modelů, resp. mapa hloubek a mapa rychlostí pro výstupy z 2D modelů), mapa povodňového ohrožení a mapa povodňových rizik. Počet mapových listů u jednotlivých úseků je patrný z tabulky č. 7.

Kilometráž uvedená v tabulce č. 7 vychází z PVPR a je v rámci celého projektu používána jen jako identifikátor jednotlivých úseků. V konkrétních úsecích je však používána kilometráž, která vychází z již zpracovaných studií Povodí Moravy, s.p., a byla zhotovena na základě geodetického zaměření toků. Takto se tedy kilometráž uvedená v tabulce liší od kilometráže používané při zpracování map povodňového nebezpečí a rizik.

Tab. č. 7 Seznam prvků tištěné verze

Číslo agregovaného úseku	ID PVPR	ID úseku	Tok	Texty	Mapy	Počet mapových listů	Počet celkem
A01				A. Průvodní zpráva			1
				B. Technická zpráva			1
				C. Technická zpráva			1
	PM-62	10100057_1	Moravská Dyje		B.1 Mapa záplavových čar	1	1
					B.2.N Mapa hloubek a rychlostí QN	1	4
					C.1 Mapa povodňového ohrožení	1	1
					C.2 Mapa povodňového rizika	1	1
				E. Fotodokumentace			1
	PM-63	10100184_1	Vápovka		B.1 Mapa záplavových čar	1	1
					B.2.N Mapa hloubek a rychlostí QN	1	4
A02					C.1 Mapa povodňového ohrožení	1	1
					C.2 Mapa povodňového rizika	1	1
				E. Fotodokumentace			1
				A. Průvodní zpráva			1
				B. Technická zpráva			1
				C. Technická zpráva			1
	PM-70	10200790_1	Slavkovský p.		B.1 Mapa záplavových čar	1	1
					B.2.N Mapa hloubek a rychlostí QN	1	4
					C.1 Mapa povodňového ohrožení	1	1
					C.2 Mapa povodňového rizika	1	1
				E. Fotodokumentace			1
	PM-71	10100046_2	Litava		B.1 Mapa záplavových čar	1	1
					B.2.N Mapa hloubek a rychlostí QN	1	4
					C.1 Mapa povodňového ohrožení	1	1
					C.2 Mapa povodňového rizika	1	1
				E. Fotodokumentace			1
	PM-72	10100046_3	Litava		B.1 Mapa záplavových čar	1	1

Číslo agregovaného úseku	ID PVPR	ID úseku	Tok	Texty	Mapy	Počet mapových listů	Počet celkem
					B.2.N Mapa hloubek a rychlostí QN	1	4
					C.1 Mapa povodňového ohrožení	1	1
					C.2 Mapa povodňového rizika	1	1
				E. Fotodokumentace			1
	PM-73	10100046_5	Litava		B.1 Mapa záplavových čar	1	1
					B.2.N Mapa hloubek a rychlostí QN	1	4
					C.1 Mapa povodňového ohrožení	1	1
					C.2 Mapa povodňového rizika	1	1
				E. Fotodokumentace			1
	PM-94	10100046_4	Litava		B.1 Mapa záplavových čar	1	1
					B.2.N Mapa hloubek a rychlostí QN	1	4
					C.1 Mapa povodňového ohrožení	1	1
					C.2 Mapa povodňového rizika	1	1
				E. Fotodokumentace			1
A03				A. Průvodní zpráva			1
				B. Technická zpráva			1
				C. Technická zpráva			1
	PM-60	10100156_3	Brtnice		B.1 Mapa záplavových čar	1	1
					B.2.N Mapa hloubek a rychlostí QN	1	4
					C.1 Mapa povodňového ohrožení	1	1
					C.2 Mapa povodňového rizika	1	1
				E. Fotodokumentace			1
	PM-61	10100156_2	Brtnice		B.1 Mapa záplavových čar	1	1
					B.2.N Mapa hloubek a rychlostí QN	1	4
					C.1 Mapa povodňového ohrožení	1	1
					C.2 Mapa povodňového rizika	1	1
				E. Fotodokumentace			1
	PM-93	10100156_1	Brtnice		B.1 Mapa záplavových čar	1	1
					B.2.N Mapa hloubek a rychlostí QN	1	4

Číslo agregovaného úseku	ID PVPR	ID úseku	Tok	Texty	Mapy	Počet mapových listů	Počet celkem
					C.1 Mapa povodňového ohrožení	1	1
					C.2 Mapa povodňového rizika	1	1
				E. Fotodokumentace			1
A04				A. Průvodní zpráva			1
				B. Technická zpráva			1
				C. Technická zpráva			1
	PM-48	10156430_1	Odlehčovací rameno-		B.1 Mapa záplavových čar	1	1
					B.2.1.N Mapa hloubek QN	1	4
					B.2.2.N Mapa rychlostí QN	1	4
					C.1 Mapa povodňového ohrožení	1	1
					C.2 Mapa povodňového rizika	1	1
				E. Fotodokumentace			1
	PM-125	10100006_1	Dyje		B.1 Mapa záplavových čar	4	4
					B.2.1.N Mapa hloubek QN	4	16
					B.2.2.N Mapa rychlostí QN	4	16
					C.1 Mapa povodňového ohrožení	4	4
					C.2 Mapa povodňového rizika	4	4
				E. Fotodokumentace			1
A05				A. Průvodní zpráva			1
				B. Technická zpráva			1
				C. Technická zpráva			1
	PM-92	10100008_7	Jihlava		B.1 Mapa záplavových čar	1	1
					B.2.N Mapa hloubek a rychlostí QN	1	4
					C.1 Mapa povodňového ohrožení	1	1
					C.2 Mapa povodňového rizika	1	1
				E. Fotodokumentace			1
	PM-82	10100008_6	Jihlava		B.1 Mapa záplavových čar	1	1
					B.2.N Mapa hloubek a rychlostí QN	1	4
					C.1 Mapa povodňového ohrožení	1	1

Číslo agregovaného úseku	ID PVPR	ID úseku	Tok	Texty	Mapy	Počet mapových listů	Počet celkem
					C.2 Mapa povodňového rizika	1	1
				E. Fotodokumentace			1
	PM-83	10100189_1	Třešský p.		B.1 Mapa záplavových čar	1	1
					B.2.N Mapa hloubek a rychlostí QN	1	4
					C.1 Mapa povodňového ohrožení	1	1
					C.2 Mapa povodňového rizika	1	1
				E. Fotodokumentace			1
A06				A. Průvodní zpráva			1
				B. Technická zpráva			1
				C. Technická zpráva			1
	PM-41	10100008_5	Jihlava		B.1 Mapa záplavových čar	2	2
					B.2.N Mapa hloubek a rychlostí QN	2	8
					C.1 Mapa povodňového ohrožení	2	2
					C.2 Mapa povodňového rizika	2	2
				E. Fotodokumentace			1
	PM-42	10100237_1	Jihlávka		B.1 Mapa záplavových čar	1	1
					B.2.N Mapa hloubek a rychlostí QN	1	4
					C.1 Mapa povodňového ohrožení	1	1
					C.2 Mapa povodňového rizika	1	1
				E. Fotodokumentace			1
A07				A. Průvodní zpráva			1
				B. Technická zpráva			1
				C. Technická zpráva			1
	PM-39	10100008_3	Jihlava		B.1 Mapa záplavových čar	1	1
					B.2.N Mapa hloubek a rychlostí QN	1	4
					C.1 Mapa povodňového ohrožení	1	1
					C.2 Mapa povodňového rizika	1	1
				E. Fotodokumentace			1
	PM-40	10100008_4	Jihlava		B.1 Mapa záplavových čar	1	1

Číslo agregovaného úseku	ID PVPR	ID úseku	Tok	Texty	Mapy	Počet mapových listů	Počet celkem
					B.2.N Mapa hloubek a rychlostí QN	1	4
					C.1 Mapa povodňového ohrožení	1	1
					C.2 Mapa povodňového rizika	1	1
				E. Fotodokumentace			1
A08				A. Průvodní zpráva			1
				B. Technická zpráva			1
				C. Technická zpráva			1
	PM-98	10100032_3	Rokytná		B.1 Mapa záplavových čar	1	1
					B.2.N Mapa hloubek a rychlostí QN	1	4
					C.1 Mapa povodňového ohrožení	1	1
					C.2 Mapa povodňového rizika	1	1
				E. Fotodokumentace			1
	PM-99	10185975_1	Štěpánovický p.		B.1 Mapa záplavových čar	1	1
					B.2.N Mapa hloubek a rychlostí QN	1	4
					C.1 Mapa povodňového ohrožení	1	1
					C.2 Mapa povodňového rizika	1	1
				E. Fotodokumentace			1
A09				A. Průvodní zpráva			1
				B. Technická zpráva			1
				C. Technická zpráva			1
	PM-108	10100035_1	Jevišovka		B.1 Mapa záplavových čar	1	1
					B.2.N Mapa hloubek a rychlostí QN	1	4
					C.1 Mapa povodňového ohrožení	1	1
					C.2 Mapa povodňového rizika	1	1
				E. Fotodokumentace			1
A10				A. Průvodní zpráva			1
				B. Technická zpráva			1
				C. Technická zpráva			1
	PM-107	10100205_1	Daniž		B.1 Mapa záplavových čar	1	1

Číslo agregovaného úseku	ID PVPR	ID úseku	Tok	Texty	Mapy	Počet mapových listů	Počet celkem
					B.2.N Mapa hloubek a rychlostí QN	1	4
					C.1 Mapa povodňového ohrožení	1	1
					C.2 Mapa povodňového rizika	1	1
				E. Fotodokumentace			1
A11				A. Průvodní zpráva			1
				B. Technická zpráva			1
				C. Technická zpráva			1
	PM-106	10100006_2	Dyje		B.1 Mapa záplavových čar	1	1
					B.2.N Mapa hloubek a rychlostí QN	1	4
					C.1 Mapa povodňového ohrožení	1	1
					C.2 Mapa povodňového rizika	1	1
				E. Fotodokumentace			1
A12				A. Průvodní zpráva			1
				B. Technická zpráva			1
				C. Technická zpráva			1
	PM-101	10100020_3	Oslava		B.1 Mapa záplavových čar	1	1
					B.2.N Mapa hloubek a rychlostí QN	1	4
					C.1 Mapa povodňového ohrožení	1	1
					C.2 Mapa povodňového rizika	1	1
				E. Fotodokumentace			1
	PM-102	10100155_1	Balinka		B.1 Mapa záplavových čar	1	1
					B.2.N Mapa hloubek a rychlostí QN	1	4
					C.1 Mapa povodňového ohrožení	1	1
					C.2 Mapa povodňového rizika	1	1
				E. Fotodokumentace			1
A13				A. Průvodní zpráva			1
				B. Technická zpráva			1
				C. Technická zpráva			1
	PM-100	10100020_2	Oslava		B.1 Mapa záplavových čar	1	1

Číslo agregovaného úseku	ID PVPR	ID úseku	Tok	Texty	Mapy	Počet mapových listů	Počet celkem
					B.2.N Mapa hloubek a rychlostí QN	1	4
					C.1 Mapa povodňového ohrožení	1	1
					C.2 Mapa povodňového rizika	1	1
				E. Fotodokumentace			1
A14				A. Průvodní zpráva			1
				B. Technická zpráva			1
				C. Technická zpráva			1
	PM-43	10100020_1	Oslava		B.1 Mapa záplavových čar	1	1
					B.2.N Mapa hloubek a rychlostí QN	1	4
					C.1 Mapa povodňového ohrožení	1	1
					C.2 Mapa povodňového rizika	1	1
				E. Fotodokumentace			1
	PM-44	10100008_2	Jihlava		B.1 Mapa záplavových čar	1	1
					B.2.N Mapa hloubek a rychlostí QN	1	4
					C.1 Mapa povodňového ohrožení	1	1
					C.2 Mapa povodňového rizika	1	1
				E. Fotodokumentace			1
	PM-45	10100032_1	Rokytná		B.1 Mapa záplavových čar	1	1
					B.2.N Mapa hloubek a rychlostí QN	1	4
					C.1 Mapa povodňového ohrožení	1	1
					C.2 Mapa povodňového rizika	1	1
				E. Fotodokumentace			1
A15				A. Průvodní zpráva			1
				B. Technická zpráva			1
				C. Technická zpráva			1
	PM-97	10100032_2	Rokytná		B.1 Mapa záplavových čar	1	1
					B.2.N Mapa hloubek a rychlostí QN	1	4
					C.1 Mapa povodňového ohrožení	1	1
					C.2 Mapa povodňového rizika	1	1

Číslo agregovaného úseku	ID PVPR	ID úseku	Tok	Texty	Mapy	Počet mapových listů	Počet celkem
				E. Fotodokumentace			1
A16				A. Průvodní zpráva			1
				B. Technická zpráva			1
				C. Technická zpráva			1
	PM-124	10100008_1	Jihlava		B.1 Mapa záplavových čar	1	1
					B.2.N Mapa hloubek a rychlostí QN	1	4
					C.1 Mapa povodňového ohrožení	1	1
					C.2 Mapa povodňového rizika	1	1
				E. Fotodokumentace			1
A17				A. Průvodní zpráva			1
				B. Technická zpráva			1
				C. Technická zpráva			1
	PM-36	10100010_3	Svratka		B.1 Mapa záplavových čar	1	1
					B.2.N Mapa hloubek a rychlostí QN	1	4
					C.1 Mapa povodňového ohrožení	1	1
					C.2 Mapa povodňového rizika	1	1
				E. Fotodokumentace			1
	PM-37	10100127_1	Bílý p.		B.1 Mapa záplavových čar	1	1
					B.2.N Mapa hloubek a rychlostí QN	1	4
					C.1 Mapa povodňového ohrožení	1	1
					C.2 Mapa povodňového rizika	1	1
				E. Fotodokumentace			1
	PM-38	10100010_4	Svratka		B.1 Mapa záplavových čar	2	2
					B.2.N Mapa hloubek a rychlostí QN	2	8
					C.1 Mapa povodňového ohrožení	2	2
					C.2 Mapa povodňového rizika	2	2
				E. Fotodokumentace			1
	PM-96	10100010_5	Svratka		B.1 Mapa záplavových čar	1	1
					B.2.N Mapa hloubek a rychlostí QN	1	4

Číslo agregovaného úseku	ID PVPR	ID úseku	Tok	Texty	Mapy	Počet mapových listů	Počet celkem
					C.1 Mapa povodňového ohrožení	1	1
					C.2 Mapa povodňového rizika	1	1
				E. Fotodokumentace			1
A18				A. Průvodní zpráva			1
				B. Technická zpráva			1
				C. Technická zpráva			1
	PM-84	10100217_1	Bystřice		B.1 Mapa záplavových čar	1	1
					B.2.N Mapa hloubek a rychlostí QN	1	4
					C.1 Mapa povodňového ohrožení	1	1
					C.2 Mapa povodňového rizika	1	1
				E. Fotodokumentace			1
A19				A. Průvodní zpráva			1
				B. Technická zpráva			1
				C. Technická zpráva			1
	PM-23	10100452_1	Bílý p.		B.1 Mapa záplavových čar	1	1
					B.2.N Mapa hloubek a rychlostí QN	1	4
					C.1 Mapa povodňového ohrožení	1	1
					C.2 Mapa povodňového rizika	1	1
				E. Fotodokumentace			1
	PM-24	10284305_1	Janský p.		B.1 Mapa záplavových čar	1	1
					B.2.N Mapa hloubek a rychlostí QN	1	4
					C.1 Mapa povodňového ohrožení	1	1
					C.2 Mapa povodňového rizika	1	1
				E. Fotodokumentace			1
	PM-25	10188068_1	přítok od Cihelny		B.1 Mapa záplavových čar	1	1
					B.2.N Mapa hloubek a rychlostí QN	1	4
					C.1 Mapa povodňového ohrožení	1	1
					C.2 Mapa povodňového rizika	1	1
				E. Fotodokumentace			

Číslo agregovaného úseku	ID PVPR	ID úseku	Tok	Texty	Mapy	Počet mapových listů	Počet celkem
A20				A. Průvodní zpráva			1
				B. Technická zpráva			1
				C. Technická zpráva			1
	PM-26	10100024_8	Svitava		B.1 Mapa záplavových čar	2	2
					B.2.N Mapa hloubek a rychlostí QN	2	8
					C.1 Mapa povodňového ohrožení	2	2
					C.2 Mapa povodňového rizika	2	2
				E. Fotodokumentace			1
	PM-27	10100024_7	Svitava		B.1 Mapa záplavových čar	1	1
					B.2.N Mapa hloubek a rychlostí QN	1	4
					C.1 Mapa povodňového ohrožení	1	1
					C.2 Mapa povodňového rizika	1	1
				E. Fotodokumentace			1
	PM-28	10100024_6	Svitava		B.1 Mapa záplavových čar	1	1
					B.2.N Mapa hloubek a rychlostí QN	1	4
A21					C.1 Mapa povodňového ohrožení	1	1
					C.2 Mapa povodňového rizika	1	1
				E. Fotodokumentace			1
				A. Průvodní zpráva			1
				B. Technická zpráva			1
				C. Technická zpráva			1
	PM-32	10100024_3	Svitava		B.1 Mapa záplavových čar	1	1
					B.2.N Mapa hloubek a rychlostí QN	1	4
					C.1 Mapa povodňového ohrožení	1	1
					C.2 Mapa povodňového rizika	1	1
				E. Fotodokumentace			1
	PM-91	10100024_5	Svitava		B.1 Mapa záplavových čar	1	1
					B.2.N Mapa hloubek a rychlostí QN	1	4
					C.1 Mapa povodňového ohrožení	1	1
					C.2 Mapa povodňového rizika	1	1

Číslo agregovaného úseku	ID PVPR	ID úseku	Tok	Texty	Mapy	Počet mapových listů	Počet celkem
					C.2 Mapa povodňového rizika	1	1
				E. Fotodokumentace			1
	PM-103	10100024_2	Svitava		B.1 Mapa záplavových čar	1	1
					B.2.N Mapa hloubek a rychlostí QN	1	4
					C.1 Mapa povodňového ohrožení	1	1
					C.2 Mapa povodňového rizika	1	1
				E. Fotodokumentace			1
	PM-105	10100024_4	Svitava		B.1 Mapa záplavových čar	1	1
					B.2.N Mapa hloubek a rychlostí QN	1	4
					C.1 Mapa povodňového ohrožení	1	1
					C.2 Mapa povodňového rizika	1	1
				E. Fotodokumentace			1
A22				A. Průvodní zpráva			1
				B. Technická zpráva			1
				C. Technická zpráva			1
	PM-104	10100507_1	Křtinský p.		B.1 Mapa záplavových čar	1	1
					B.2.N Mapa hloubek a rychlostí QN	1	4
					C.1 Mapa povodňového ohrožení	1	1
					C.2 Mapa povodňového rizika	1	1
				E. Fotodokumentace			1
A23				A. Průvodní zpráva			1
				B. Technická zpráva			1
				C. Technická zpráva			1
	PM-33	10100442_1	Kuřimka		B.1 Mapa záplavových čar	1	1
					B.2.N Mapa hloubek a rychlostí QN	1	4
					C.1 Mapa povodňového ohrožení	1	1
					C.2 Mapa povodňového rizika	1	1
				E. Fotodokumentace			1
	PM-34	10197558_1	Lučň p.		B.1 Mapa záplavových čar	1	1

Číslo agregovaného úseku	ID PVPR	ID úseku	Tok	Texty	Mapy	Počet mapových listů	Počet celkem
					B.2.N Mapa hloubek a rychlostí QN	1	4
					C.1 Mapa povodňového ohrožení	1	1
					C.2 Mapa povodňového rizika	1	1
				E. Fotodokumentace			1
	PM-35	10187384_1	Mozovský p.		B.1 Mapa záplavových čar	1	1
					B.2.N Mapa hloubek a rychlostí QN	1	4
					C.1 Mapa povodňového ohrožení	1	1
					C.2 Mapa povodňového rizika	1	1
				E. Fotodokumentace			1
A25				A. Průvodní zpráva			1
				B. Technická zpráva			1
				C. Technická zpráva			1
	PM-29	10100949_1	Leskava		B.1 Mapa záplavových čar	1	1
					B.2.N Mapa hloubek a rychlostí QN	1	4
					C.1 Mapa povodňového ohrožení	1	1
					C.2 Mapa povodňového rizika	1	1
				E. Fotodokumentace			1
	PM-30	10100010_2	Svratka		B.1 Mapa záplavových čar	3	3
					B.2.N Mapa hloubek a rychlostí QN	3	12
					C.1 Mapa povodňového ohrožení	3	3
					C.2 Mapa povodňového rizika	3	3
				E. Fotodokumentace			1
	PM-31	10100024_1	Svitava		B.1 Mapa záplavových čar	2	2
					B.2.N Mapa hloubek a rychlostí QN	2	8
					C.1 Mapa povodňového ohrožení	2	2
					C.2 Mapa povodňového rizika	2	2
				E. Fotodokumentace			1
A26				A. Průvodní zpráva			1
				B. Technická zpráva			1

Číslo agregovaného úseku	ID PVPR	ID úseku	Tok	Texty	Mapy	Počet mapových listů	Počet celkem
				C. Technická zpráva			1
	PM-85	10100010_1	Svratka		B.1 Mapa záplavových čar	2	2
					B.2.N Mapa hloubek a rychlostí QN	2	8
					C.1 Mapa povodňového ohrožení	2	2
					C.2 Mapa povodňového rizika	2	2
				E. Fotodokumentace			1
	PM-86	10100046_1	Litava		B.1 Mapa záplavových čar	2	2
					B.2.N Mapa hloubek a rychlostí QN	2	8
					C.1 Mapa povodňového ohrožení	2	2
					C.2 Mapa povodňového rizika	2	2
				E. Fotodokumentace			1
	PM-87	10100107_1	Říčka		B.1 Mapa záplavových čar	1	1
					B.2.N Mapa hloubek a rychlostí QN	1	4
					C.1 Mapa povodňového ohrožení	1	1
					C.2 Mapa povodňového rizika	1	1
				E. Fotodokumentace			1
A27				A. Průvodní zpráva			1
				B. Technická zpráva			1
				C. Technická zpráva			1
	PM-69	10100117_1	Rakovec		B.1 Mapa záplavových čar	1	1
					B.2.N Mapa hloubek a rychlostí QN	1	4
					C.1 Mapa povodňového ohrožení	1	1
					C.2 Mapa povodňového rizika	1	1
				E. Fotodokumentace			1
A28				A. Průvodní zpráva			1
				B. Technická zpráva			1
				C. Technická zpráva			1
	PM-88	10100029_1	Kyjovka		B.1 Mapa záplavových čar	1	1
					B.2.N Mapa hloubek a rychlostí QN	1	4

Číslo agregovaného úseku	ID PVPR	ID úseku	Tok	Texty	Mapy	Počet mapových listů	Počet celkem
					C.1 Mapa povodňového ohrožení	1	1
					C.2 Mapa povodňového rizika	1	1
				E. Fotodokumentace			1
	PM-89	10103361_1	Stará Morava		B.1 Mapa záplavových čar	1	1
					B.2.N Mapa hloubek a rychlostí QN	1	4
					C.1 Mapa povodňového ohrožení	1	1
					C.2 Mapa povodňového rizika	1	1
				E. Fotodokumentace			1
	PM-90	10100003_1	Morava		B.1 Mapa záplavových čar	2	2
					B.2.N Mapa hloubek a rychlostí QN	2	8
					C.1 Mapa povodňového ohrožení	2	2
					C.2 Mapa povodňového rizika	2	2
				E. Fotodokumentace			1
A29				A. Průvodní zpráva			1
				B. Technická zpráva			1
				C. Technická zpráva			1
	PM-112	10100029_2	Kyjovka		B.1 Mapa záplavových čar	1	1
					B.2.N Mapa hloubek a rychlostí QN	1	4
					C.1 Mapa povodňového ohrožení	1	1
					C.2 Mapa povodňového rizika	1	1
				E. Fotodokumentace			1
A30				A. Průvodní zpráva			1
				B. Technická zpráva			1
				C. Technická zpráva			1
	PM-111	10100066_1	Romže		B.1 Mapa záplavových čar	1	1
					B.2.N Mapa hloubek a rychlostí QN	1	4
					C.1 Mapa povodňového ohrožení	1	1
					C.2 Mapa povodňového rizika	1	1
				E. Fotodokumentace			

Číslo agregovaného úseku	ID PVPR	ID úseku	Tok	Texty	Mapy	Počet mapových listů	Počet celkem
A31				A. Průvodní zpráva			1
				B. Technická zpráva			1
				C. Technická zpráva			1
	PM-12	10197970_1	Odlehčovací rameno		B.1 Mapa záplavových čar	1	1
					B.2.N Mapa hloubek a rychlostí QN	1	4
					C.1 Mapa povodňového ohrožení	1	1
					C.2 Mapa povodňového rizika	1	1
				E. Fotodokumentace			1
	PM-13	10100003_6	Morava		B.1 Mapa záplavových čar	1	1
					B.2.N Mapa hloubek a rychlostí QN	1	4
					C.1 Mapa povodňového ohrožení	1	1
					C.2 Mapa povodňového rizika	1	1
				E. Fotodokumentace			1
	PM-14	10100070_1	Třebůvka		B.1 Mapa záplavových čar	3	3
A32					B.2.N Mapa hloubek a rychlostí QN	3	12
					C.1 Mapa povodňového ohrožení	3	3
					C.2 Mapa povodňového rizika	3	3
				E. Fotodokumentace			1
				A. Průvodní zpráva			1
				B. Technická zpráva			1
				C. Technická zpráva			1
	PM-110	10100291_1	Mírovka		B.1 Mapa záplavových čar	1	1
					B.2.N Mapa hloubek a rychlostí QN	1	4
					C.1 Mapa povodňového ohrožení	1	1
A33					C.2 Mapa povodňového rizika	1	1
				E. Fotodokumentace			1
				A. Průvodní zpráva			1
				B. Technická zpráva			1
				C. Technická zpráva			

Číslo agregovaného úseku	ID PVPR	ID úseku	Tok	Texty	Mapy	Počet mapových listů	Počet celkem
	PM-20	10100756_1	Ostrovský p.		B.1 Mapa záplavových čar	1	1
					B.2.N Mapa hloubek a rychlostí QN	1	4
					C.1 Mapa povodňového ohrožení	1	1
					C.2 Mapa povodňového rizika	1	1
				E. Fotodokumentace			1
	PM-21	10102475_1	Třešňovský p.		B.1 Mapa záplavových čar	1	1
					B.2.N Mapa hloubek a rychlostí QN	1	4
					C.1 Mapa povodňového ohrožení	1	1
					C.2 Mapa povodňového rizika	1	1
				E. Fotodokumentace			1
	PM-22	10100059_3	Moravská Sázava		B.1 Mapa záplavových čar	2	8
					B.2.N Mapa hloubek a rychlostí QN	2	2
					C.1 Mapa povodňového ohrožení	2	2
					C.2 Mapa povodňového rizika	2	2
				E. Fotodokumentace			1
A34				A. Průvodní zpráva			1
				B. Technická zpráva			1
				C. Technická zpráva			1
	PM-18	10100154_1	Břežná		B.1 Mapa záplavových čar	1	1
					B.2.N Mapa hloubek a rychlostí QN	1	4
					C.1 Mapa povodňového ohrožení	1	1
					C.2 Mapa povodňového rizika	1	1
				E. Fotodokumentace			1
	PM-19	10100059_2	Moravská Sázava		B.1 Mapa záplavových čar	1	1
					B.2.N Mapa hloubek a rychlostí QN	1	4
					C.1 Mapa povodňového ohrožení	1	1
					C.2 Mapa povodňového rizika	1	1
				E. Fotodokumentace			1

Číslo agregovaného úseku	ID PVPR	ID úseku	Tok	Texty	Mapy	Počet mapových listů	Počet celkem
A35				A. Průvodní zpráva			1
				B. Technická zpráva			1
				C. Technická zpráva			1
	PM-77	10100059_1	Moravská Sázava		B.1 Mapa záplavových čar	2	2
					B.2.N Mapa hloubek a rychlostí QN	2	8
					C.1 Mapa povodňového ohrožení	2	2
					C.2 Mapa povodňového rizika	2	2
				E. Fotodokumentace			1
	PM-78	10100746_1	Nemilka		B.1 Mapa záplavových čar	1	1
					B.2.N Mapa hloubek a rychlostí QN	1	4
A36					C.1 Mapa povodňového ohrožení	1	1
					C.2 Mapa povodňového rizika	1	1
				E. Fotodokumentace			1
				A. Průvodní zpráva			1
				B. Technická zpráva			1
				C. Technická zpráva			1
	PM-79	10100090_1	Desná		B.1 Mapa záplavových čar	4	4
					B.2.N Mapa hloubek a rychlostí QN	2	8
					B.2.1.N Mapa hloubek QN	2	8
					B.2.2.N Mapa rychlostí QN	2	8
					C.1 Mapa povodňového ohrožení	4	4
					C.2 Mapa povodňového rizika	4	4
				E. Fotodokumentace			1
	PM-80	10100003_7	Morava		B.1 Mapa záplavových čar	1	1
					B.2.1.N Mapa hloubek QN	1	4
					B.2.2.N Mapa rychlostí QN	1	4
					C.1 Mapa povodňového ohrožení	1	1
					C.2 Mapa povodňového rizika	1	1
				E. Fotodokumentace			

Číslo agregovaného úseku	ID PVPR	ID úseku	Tok	Texty	Mapy	Počet mapových listů	Počet celkem
	PM-122	10194288_1	Losinka		B.1 Mapa záplavových čar	1	1
					B.2.N Mapa hloubek a rychlostí QN	1	4
					C.1 Mapa povodňového ohrožení	1	1
					C.2 Mapa povodňového rizika	1	1
							1
				E. Fotodokumentace			1
A37				A. Průvodní zpráva			1
				B. Technická zpráva			1
				C. Technická zpráva			1
	PM-16	10100003_8	Morava		B.1 Mapa záplavových čar	2	2
					B.2.N Mapa hloubek a rychlostí QN	2	8
					C.1 Mapa povodňového ohrožení	2	2
					C.2 Mapa povodňového rizika	2	2
				E. Fotodokumentace			1
A39				A. Průvodní zpráva			1
				B. Technická zpráva			1
				C. Technická zpráva			1
	PM-15	10100090_2	Desná		B.1 Mapa záplavových čar	1	1
					B.2.N Mapa hloubek a rychlostí QN	1	4
					C.1 Mapa povodňového ohrožení	1	1
					C.2 Mapa povodňového rizika	1	1
				E. Fotodokumentace			1
A40				A. Průvodní zpráva			1
				B. Technická zpráva			1
				C. Technická zpráva			1
	PM-17	10100234_1	Branná		B.1 Mapa záplavových čar	1	1
					B.2.N Mapa hloubek a rychlostí QN	1	4
					C.1 Mapa povodňového ohrožení	1	1
					C.2 Mapa povodňového rizika	1	1

Číslo agregovaného úseku	ID PVPR	ID úseku	Tok	Texty	Mapy	Počet mapových listů	Počet celkem
				E. Fotodokumentace			1
	PM-123	10100003_9	Morava		B.1 Mapa záplavových čar	1	1
					B.2.N Mapa hloubek a rychlostí QN	1	4
					C.1 Mapa povodňového ohrožení	1	1
					C.2 Mapa povodňového rizika	1	1
				E. Fotodokumentace			1
A41				A. Průvodní zpráva			1
				B. Technická zpráva			1
				C. Technická zpráva			1
	PM-7	10112970_1	el. náhon		B.1 Mapa záplavových čar	1	1
					B.2.1.N Mapa hloubek QN	1	4
					B.2.2.N Mapa rychlostí QN	1	4
					C.1 Mapa povodňového ohrožení	1	1
					C.2 Mapa povodňového rizika	1	1
				E. Fotodokumentace			1
	PM-8	10219459_1	Struska		B.1 Mapa záplavových čar	1	1
					B.2.1.N Mapa hloubek QN	1	4
					B.2.2.N Mapa rychlostí QN	1	4
					C.1 Mapa povodňového ohrožení	1	1
					C.2 Mapa povodňového rizika	1	1
				E. Fotodokumentace			1
	PM-9	10100003_5	Morava		B.1 Mapa záplavových čar	1	1
					B.2.1.N Mapa hloubek QN	1	4
					B.2.2.N Mapa rychlostí QN	1	4
					C.1 Mapa povodňového ohrožení	1	1
					C.2 Mapa povodňového rizika	1	1
				E. Fotodokumentace			1
	PM-10	10219458_1	Struska		B.1 Mapa záplavových čar	1	1
					B.2.1.N Mapa hloubek QN	1	4

Číslo agregovaného úseku	ID PVPR	ID úseku	Tok	Texty	Mapy	Počet mapových listů	Počet celkem
					B.2.2.N Mapa rychlostí QN	1	4
					C.1 Mapa povodňového ohrožení	1	1
					C.2 Mapa povodňového rizika	1	1
				E. Fotodokumentace			1
	PM-11	10100443_2	Mlýnský p.		B.1 Mapa záplavových čar	1	1
					B.2.1.N Mapa hloubek QN	1	4
					B.2.2.N Mapa rychlostí QN	1	4
					C.1 Mapa povodňového ohrožení	1	1
					C.2 Mapa povodňového rizika	1	1
				E. Fotodokumentace			1
A42				A. Průvodní zpráva			1
				B. Technická zpráva			1
				C. Technická zpráva			1
	PM-3	10100157_1	Trusovický p.		B.1 Mapa záplavových čar	1	1
					B.2.1.N Mapa hloubek QN	1	4
					B.2.2.N Mapa rychlostí QN	1	4
					C.1 Mapa povodňového ohrožení	1	1
					C.2 Mapa povodňového rizika	1	1
				E. Fotodokumentace			1
	PM-4	10100003_4	Morava		B.1 Mapa záplavových čar	3	3
					B.2.1.N Mapa hloubek QN	3	12
					B.2.2.N Mapa rychlostí QN	3	12
					C.1 Mapa povodňového ohrožení	3	3
					C.2 Mapa povodňového rizika	3	3
				E. Fotodokumentace			1
	PM-5	10100053_1	Bystřice		B.1 Mapa záplavových čar	1	1
					B.2.1.N Mapa hloubek QN	1	4
					B.2.2.N Mapa rychlostí QN	1	4
					C.1 Mapa povodňového ohrožení	1	1

Číslo agregovaného úseku	ID PVPR	ID úseku	Tok	Texty	Mapy	Počet mapových listů	Počet celkem
					C.2 Mapa povodňového rizika	1	1
				E. Fotodokumentace			1
	PM-6	10100426_1	Mlýnský p.		B.1 Mapa záplavových čar	1	1
					B.2.1.N Mapa hloubek QN	1	4
					B.2.2.N Mapa rychlostí QN	1	4
					C.1 Mapa povodňového ohrožení	1	1
					C.2 Mapa povodňového rizika	1	1
				E. Fotodokumentace			1
A43				A. Průvodní zpráva			1
				B. Technická zpráva			1
				C. Technická zpráva			1
	PM-121	10100391_1	Velička		B.1 Mapa záplavových čar	1	1
					B.2.N Mapa hloubek a rychlostí QN	1	4
					C.1 Mapa povodňového ohrožení	1	1
					C.2 Mapa povodňového rizika	1	1
				E. Fotodokumentace			1
A44				A. Průvodní zpráva			1
				B. Technická zpráva			1
				C. Technická zpráva			1
	PM-1	10100078_1	Moštěnka		B.1 Mapa záplavových čar	1	1
					B.2.1.N Mapa hloubek QN	1	4
					B.2.2.N Mapa rychlostí QN	1	4
					C.1 Mapa povodňového ohrožení	1	1
					C.2 Mapa povodňového rizika	1	1
				E. Fotodokumentace			1
	PM-2	10100003_3	Morava		B.1 Mapa záplavových čar	8	8
					B.2.1.N Mapa hloubek QN	8	32
					B.2.2.N Mapa rychlostí QN	8	32
					C.1 Mapa povodňového ohrožení	8	8

Číslo agregovaného úseku	ID PVPR	ID úseku	Tok	Texty	Mapy	Počet mapových listů	Počet celkem
					C.2 Mapa povodňového rizika	8	8
				E. Fotodokumentace			1
	PM-95	10100043_1	Bečva		B.1 Mapa záplavových čar	9	9
					B.2.N Mapa hloubek a rychlostí QN	5	20
					B.2.1.N Mapa hloubek QN	4	16
					B.2.2.N Mapa rychlostí QN	4	16
					C.1 Mapa povodňového ohrožení	9	9
					C.2 Mapa povodňového rizika	9	9
				E. Fotodokumentace			1
A45				A. Průvodní zpráva			1
				B. Technická zpráva			1
				C. Technická zpráva			1
	PM-51	10100214_1	Březnice		B.1 Mapa záplavových čar	1	1
					B.2.N Mapa hloubek a rychlostí QN	1	4
					C.1 Mapa povodňového ohrožení	1	1
					C.2 Mapa povodňového rizika	1	1
				E. Fotodokumentace			1
A46				A. Průvodní zpráva			1
				B. Technická zpráva			1
				C. Technická zpráva			1
	PM-59	10100083_2	Olšava		B.1 Mapa záplavových čar	1	1
					B.2.N Mapa hloubek a rychlostí QN	1	4
					C.1 Mapa povodňového ohrožení	1	1
					C.2 Mapa povodňového rizika	1	1
				E. Fotodokumentace			1
A47				A. Průvodní zpráva			1
				B. Technická zpráva			1
				C. Technická zpráva			1
	PM-116	10100218_1	Luhačovický p.		B.1 Mapa záplavových čar	1	1

Číslo agregovaného úseku	ID PVPR	ID úseku	Tok	Texty	Mapy	Počet mapových listů	Počet celkem
					B.2.N Mapa hloubek a rychlostí QN	1	4
					C.1 Mapa povodňového ohrožení	1	1
					C.2 Mapa povodňového rizika	1	1
				E. Fotodokumentace			1
A48				A. Průvodní zpráva			1
				B. Technická zpráva			1
				C. Technická zpráva			1
	PM-114	10101493_1	Kolelač		B.1 Mapa záplavových čar	1	1
					B.2.N Mapa hloubek a rychlostí QN	1	4
					C.1 Mapa povodňového ohrožení	1	1
					C.2 Mapa povodňového rizika	1	1
				E. Fotodokumentace			1
	PM-115	10100083_3	Olšava		B.1 Mapa záplavových čar	1	1
					B.2.N Mapa hloubek a rychlostí QN	1	4
					C.1 Mapa povodňového ohrožení	1	1
					C.2 Mapa povodňového rizika	1	1
				E. Fotodokumentace			1
A49				A. Průvodní zpráva			1
				B. Technická zpráva			1
				C. Technická zpráva			1
	PM-46	10100083_1	Olšava		B.1 Mapa záplavových čar	2	2
					B.2.1.N Mapa hloubek QN	2	8
					B.2.2.N Mapa rychlostí QN	2	8
					C.1 Mapa povodňového ohrožení	2	2
					C.2 Mapa povodňového rizika	2	2
				E. Fotodokumentace			1
	PM-47	10101064_1	odlehčovací rameno		B.1 Mapa záplavových čar	4	4
					B.2.1.N Mapa hloubek QN	4	16
					B.2.2.N Mapa rychlostí QN	4	16

Číslo agregovaného úseku	ID PVPR	ID úseku	Tok	Texty	Mapy	Počet mapových listů	Počet celkem
					C.1 Mapa povodňového ohrožení	4	4
					C.2 Mapa povodňového rizika	4	4
				E. Fotodokumentace			1
	PM-49	10100003_2	Morava		B.1 Mapa záplavových čar	7	7
					B.2.1.N Mapa hloubek QN	7	28
					B.2.2.N Mapa rychlostí QN	7	28
					C.1 Mapa povodňového ohrožení	7	7
					C.2 Mapa povodňového rizika	7	7
				E. Fotodokumentace			1
	PM-50	10100150_1	Okluky		B.1 Mapa záplavových čar	1	1
					B.2.1.N Mapa hloubek QN	1	4
					B.2.2.N Mapa rychlostí QN	1	4
					C.1 Mapa povodňového ohrožení	1	1
					C.2 Mapa povodňového rizika	1	1
				E. Fotodokumentace			1
	PM-81	10100226_1	Dlouhá řeka		B.1 Mapa záplavových čar	1	1
					B.2.1.N Mapa hloubek QN	1	4
					B.2.2.N Mapa rychlostí QN	1	4
					C.1 Mapa povodňového ohrožení	1	1
					C.2 Mapa povodňového rizika	1	1
				E. Fotodokumentace			1
A50				A. Průvodní zpráva			1
				B. Technická zpráva			1
				C. Technická zpráva			1
	PM-54	10100138_1	Vlára		B.1 Mapa záplavových čar	3	3
					B.2.N Mapa hloubek a rychlostí QN	3	12
					C.1 Mapa povodňového ohrožení	3	3
					C.2 Mapa povodňového rizika	3	3
				E. Fotodokumentace			

Číslo agregovaného úseku	ID PVPR	ID úseku	Tok	Texty	Mapy	Počet mapových listů	Počet celkem
	PM-55	10100555_1	Říka		B.1 Mapa záplavových čar	1	1
					B.2.N Mapa hloubek a rychlostí QN	1	4
					C.1 Mapa povodňového ohrožení	1	1
					C.2 Mapa povodňového rizika	1	1
				E. Fotodokumentace			1
	PM-56	10101627_1	Zelenský p.		B.1 Mapa záplavových čar	1	1
					B.2.N Mapa hloubek a rychlostí QN	1	4
					C.1 Mapa povodňového ohrožení	1	1
					C.2 Mapa povodňového rizika	1	1
				E. Fotodokumentace			1
	PM-57	10100354_1	Brumovka		B.1 Mapa záplavových čar	1	1
					B.2.N Mapa hloubek a rychlostí QN	1	4
					C.1 Mapa povodňového ohrožení	1	1
					C.2 Mapa povodňového rizika	1	1
				E. Fotodokumentace			1
	PM-58	10100354_2	Brumovka		B.1 Mapa záplavových čar	1	1
					B.2.N Mapa hloubek a rychlostí QN	1	4
					C.1 Mapa povodňového ohrožení	1	1
					C.2 Mapa povodňového rizika	1	1
				E. Fotodokumentace			1
A51				A. Průvodní zpráva			1
				B. Technická zpráva			1
				C. Technická zpráva			1
	PM-68	10100152_2	Senice		B.1 Mapa záplavových čar	1	1
					B.2.N Mapa hloubek a rychlostí QN	1	4
					C.1 Mapa povodňového ohrožení	1	1
					C.2 Mapa povodňového rizika	1	1
				E. Fotodokumentace			1

Číslo agregovaného úseku	ID PVPR	ID úseku	Tok	Texty	Mapy	Počet mapových listů	Počet celkem
A52				A. Průvodní zpráva			1
				B. Technická zpráva			1
				C. Technická zpráva			1
	PM-66	10100497_1	Lutoninka		B.1 Mapa záplavových čar	1	1
					B.2.N Mapa hloubek a rychlostí QN	1	4
					C.1 Mapa povodňového ohrožení	1	1
					C.2 Mapa povodňového rizika	1	1
				E. Fotodokumentace			1
	PM-117	10100497_2	Lutoninka		B.1 Mapa záplavových čar	1	1
					B.2.N Mapa hloubek a rychlostí QN	1	4
					C.1 Mapa povodňového ohrožení	1	1
					C.2 Mapa povodňového rizika	1	1
				E. Fotodokumentace			1
	PM-118	10100975_1	Bratřejovka		B.1 Mapa záplavových čar	1	1
					B.2.N Mapa hloubek a rychlostí QN	1	4
					C.1 Mapa povodňového ohrožení	1	1
					C.2 Mapa povodňového rizika	1	1
				E. Fotodokumentace			1
A53				A. Průvodní zpráva			1
				B. Technická zpráva			1
				C. Technická zpráva			1
	PM-64	10100047_2	Vsetínská Bečva		B.1 Mapa záplavových čar	1	1
					B.2.N Mapa hloubek a rychlostí QN	1	4
					C.1 Mapa povodňového ohrožení	1	1
					C.2 Mapa povodňového rizika	1	1
				E. Fotodokumentace			1
	PM-65	10100152_1	Senice		B.1 Mapa záplavových čar	2	2
					B.2.N Mapa hloubek a rychlostí QN	2	8
					C.1 Mapa povodňového ohrožení	2	2

Číslo agregovaného úseku	ID PVPR	ID úseku	Tok	Texty	Mapy	Počet mapových listů	Počet celkem
					C.2 Mapa povodňového rizika	2	2
				E. Fotodokumentace			1
A54				A. Průvodní zpráva			1
				B. Technická zpráva			1
				C. Technická zpráva			1
	PM-67	10100908_1	Ratibořka		B.1 Mapa záplavových čar	1	1
					B.2.N Mapa hloubek a rychlostí QN	1	4
					C.1 Mapa povodňového ohrožení	1	1
					C.2 Mapa povodňového rizika	1	1
				E. Fotodokumentace			1
A55				A. Průvodní zpráva			1
				B. Technická zpráva			1
				C. Technická zpráva			1
	PM-119	10100378_1	Bystřička		B.1 Mapa záplavových čar	1	1
					B.2.N Mapa hloubek a rychlostí QN	1	4
					C.1 Mapa povodňového ohrožení	1	1
					C.2 Mapa povodňového rizika	1	1
				E. Fotodokumentace			1
A56				A. Průvodní zpráva			1
				B. Technická zpráva			1
				C. Technická zpráva			1
	PM-74	10100043_2	Bečva		B.1 Mapa záplavových čar	1	1
					B.2.N Mapa hloubek a rychlostí QN	1	4
					C.1 Mapa povodňového ohrožení	1	1
					C.2 Mapa povodňového rizika	1	1
				E. Fotodokumentace			1
	PM-75	10100102_1	Rožnovská Bečva		B.1 Mapa záplavových čar	1	1
					B.2.N Mapa hloubek a rychlostí QN	1	4
					C.1 Mapa povodňového ohrožení	1	1

Číslo agregovaného úseku	ID PVPR	ID úseku	Tok	Texty	Mapy	Počet mapových listů	Počet celkem
					C.2 Mapa povodňového rizika	1	1
				E. Fotodokumentace			1
	PM-76	10100047_1	Vsetínská Bečva		B.1 Mapa záplavových čar	1	1
					B.2.N Mapa hloubek a rychlostí QN	1	4
					C.1 Mapa povodňového ohrožení	1	1
					C.2 Mapa povodňového rizika	1	1
				E. Fotodokumentace			1
A57				A. Průvodní zpráva			1
				B. Technická zpráva			1
				C. Technická zpráva			1
	PM-120	10100102_2	Rožnovská Bečva		B.1 Mapa záplavových čar	1	1
					B.2.N Mapa hloubek a rychlostí QN	1	4
					C.1 Mapa povodňového ohrožení	1	1
					C.2 Mapa povodňového rizika	1	1
				E. Fotodokumentace			1
A58				A. Průvodní zpráva			1
				B. Technická zpráva			1
				C. Technická zpráva			1
	PM-113	10100094_1	Velička		B.1 Mapa záplavových čar	1	1
					B.2.N Mapa hloubek a rychlostí QN	1	4
					C.1 Mapa povodňového ohrožení	1	1
					C.2 Mapa povodňového rizika	1	1
				E. Fotodokumentace			1
A59				A. Průvodní zpráva			1
				B. Technická zpráva			1
				C. Technická zpráva			1
	PM-109	10100070_2	Třebůvka		B.1 Mapa záplavových čar	1	1
					B.2.N Mapa hloubek a rychlostí QN	1	4
					C.1 Mapa povodňového ohrožení	1	1

Číslo agregovaného úseku	ID PVPR	ID úseku	Tok	Texty	Mapy	Počet mapových listů	Počet celkem
					C.2 Mapa povodňového rizika	1	1
				E. Fotodokumentace			1
A60				A. Průvodní zpráva			1
				B. Technická zpráva			1
				C. Technická zpráva			1
	PM-52	10100089_1	Dřevnice		B.1 Mapa záplavových čar	3	3
					B.2.N Mapa hloubek a rychlostí QN	3	12
					C.1 Mapa povodňového ohrožení	3	3
					C.2 Mapa povodňového rizika	3	3
				E. Fotodokumentace			1
	PM-53	10100525_1	Fryštácký p.		B.1 Mapa záplavových čar	1	1
					B.2.N Mapa hloubek a rychlostí QN	1	4
					C.1 Mapa povodňového ohrožení	1	1
					C.2 Mapa povodňového rizika	1	1
				E. Fotodokumentace			1